

Kylpyhuoneen valopeilin asennusohjeet

Lue huolellisesti ja säilytä ohjeet myöhempää tarvetta varten.

TEKNISET TIEDOT

Malli: TVP-011, TVP-012

Verkkovirta: 220-240V~50Hz

Lamppu: LED, 20 W TVP-011, 30 W TVP-012.

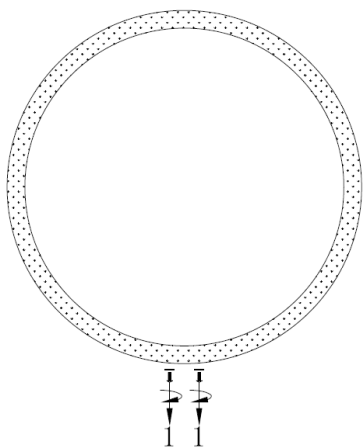
Luokka I: Maadoitettava, vain sisäkäyttöön

CE IP44 

Asennus

 **Asennuksen saa suorittaa vain ammattitaitoinen sähköasentaja.**

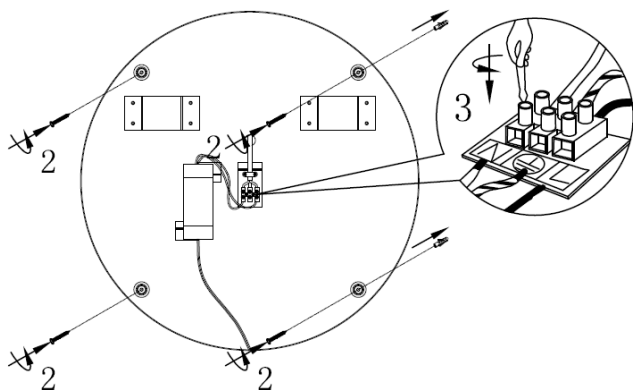
- 1) Turvallisuussyistä on aina varmistettava, että virtakytkin on suljettu ennen asennuksen aloittamista. Suosittelemme, että sulake irrotetaan, jotta estetään virran kytkeminen erehdyksessä työn aikana.
- 2) Virtajohto tulee kytkeä soveltuvaan kytkentärasiaan (ei mukana). Kytkentärasian tulee olla alueen ulkopuolella.
- 3) Tuote on maadoitettava.
- 4) Tämä tuote sisältää lasiosia. Niitä kiinnitettäessä ja käsiteltäessä on oltava varovainen, jotta vältetään vammoilta ja tuotteen vaurioitumiselta. Jos lasi on rikkoutunut, tilaa varaosa myyjältä.
- 5) Varmista, että asennuspinta on kuiva ja kyllin tukeva kantamaan valaisimen painon. Varmista, että sähkörakennusmääräyksiä noudatetaan aina, mikäli lisäsähköä tarvitaan.
- 6) Ennen kiinnitysreikien poraamista on tarkistettava olemassa olevien johtojen ja putkien sijainti.
- 7) Asenna valopeili seuraavia vaiheita noudattaen:

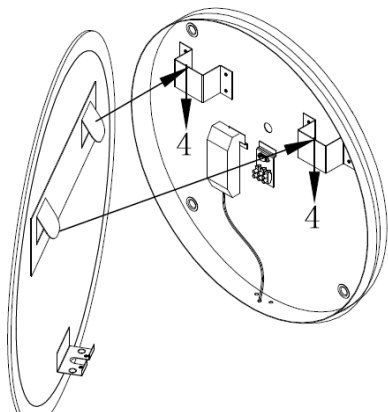


1 Avaa kiinnitysruuvit ja nosta peiliosa pois runko-osasta.

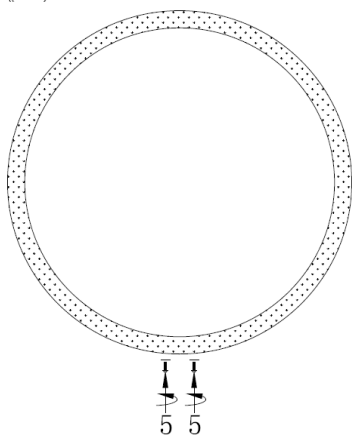
2. Avustajan pidellessä runko-osaa, kiinnitä se lujasti asennuspintaan mukana toimitettujen ruuvien avulla.

3. Vie virtajohto rungon läpi ja kytke liittimet seuraavasti:
ruskea johto jännitteeseen (L) sininen nollaliittimeen (N) ja kelta/vihreä johto maadoitusliittimeen (E).

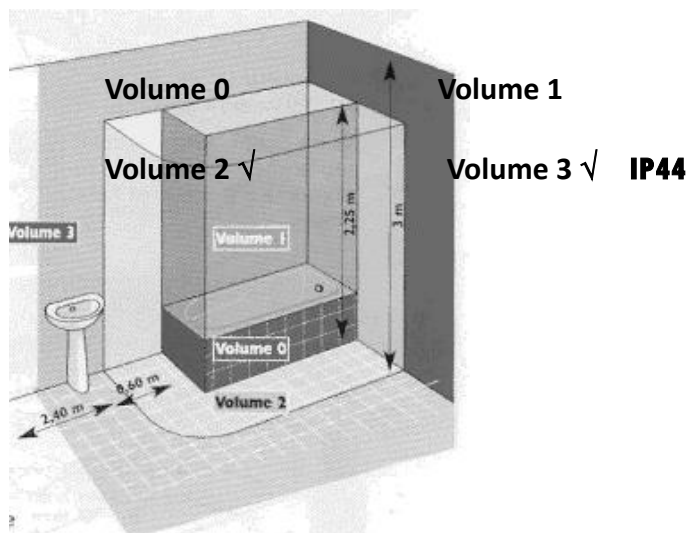




4. Ripusta peiliosa runkoon.



5. Kiinnitä peili takaisin alustaan päinvastaisessa järjestyksessä kuin kohdassa 1.



Puhdistaminen

- 1) Puhdista peili lämpimällä vedellä kostutetulla säämiskällä ja kiillota pehmeällä, nukkaamattomalla kankaalla.
- 2) Älä käytä kemikaaleja tai hankausaineita.