

2

1

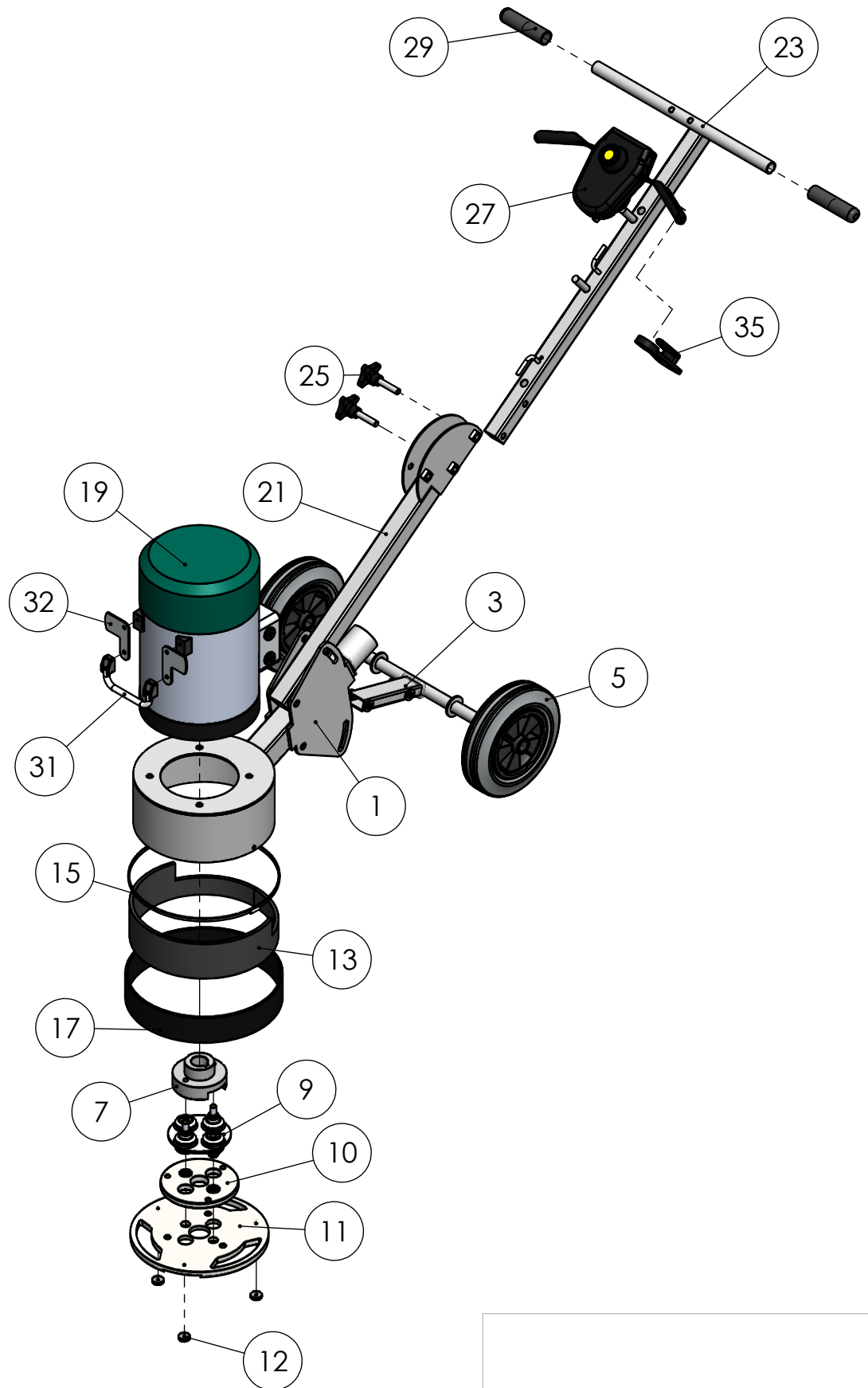
10.08.2020

B

B

A

A



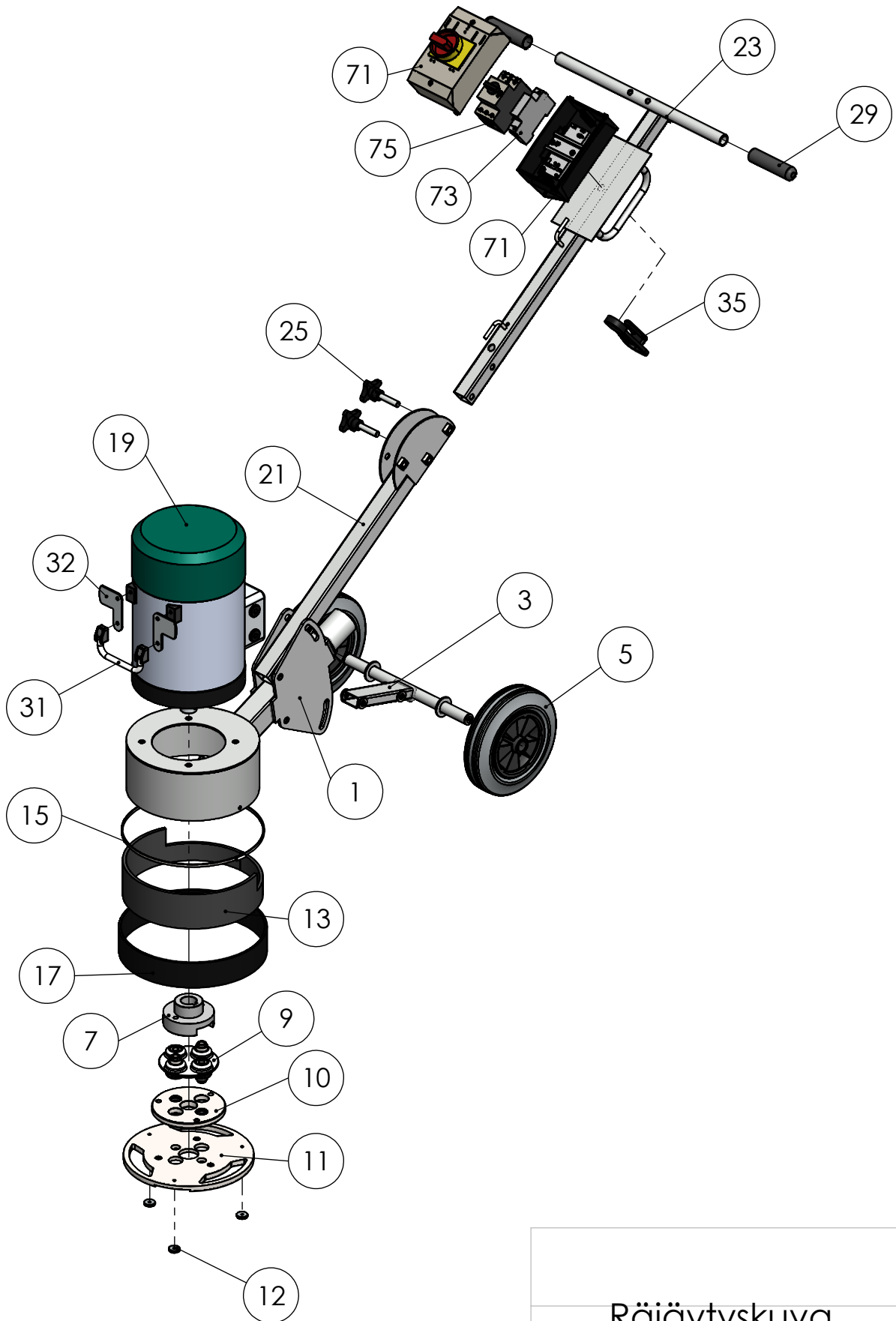
2

1

2

1

21.08.2020



B

B

A

A

2

1

A

B

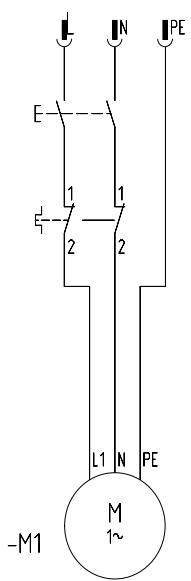
C

D

E

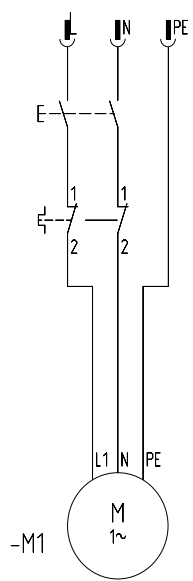
F

Europa  
230V 50Hz



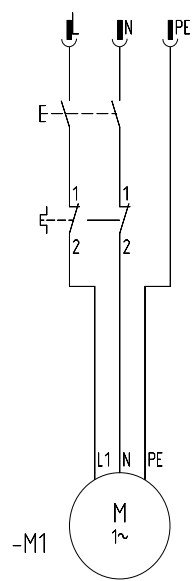
P = 2KW  
U = 230V 50Hz  
I = 13,0A  
n = 1290 min<sup>-1</sup>  
50yF 450V

USA  
115V 60Hz



P = 1,1KW  
U = 115V 60Hz  
I = 15,0A  
n = 1690 min<sup>-1</sup>  
160yF 220V

GB  
110V 50Hz



P = 1,5KW  
U = 110V 50Hz  
I = 19,1A  
n = 1380 min<sup>-1</sup>  
200yF 220V

A

B

C

D

E

F

			Datum	14.04.2014
			Bearb.	Kirchhoffer
			Gepr.	
Zustand	Aenderung	Datum	Name	Norm
1		2		



vers.1.0

Schleifmaschine  
Alpha

Projekt:	=
	+
Projekt Nr. 00010033	Blatt 1
Zeichnung: vpla0001.zng	van 1Bl.

Pos.	Teilenummer Part No.	Bezeichnung	Description	Menge Quantity
001	04-10-01-00	Rahmen	Frame	1
003	04-10-04-01	Hinterradschwinge	Rear Swing Arm	1
005	80-20-52-22	Hinterrad	Rear Wheel	2
007	18-17-06-01	Kupplungsaufnahme	Bracket for Coupling	1
009	90-25-10-01	Flexible Kupplung	Rubber Coupling	1
010	14-17-10-05-N	Werkzeugaufnahme	Tool Bracket	1
011	04-10-05-04	Magnetscheibe Schleifschuh Alpha	Magnetic Disc Diamond Shoes Alpha	1
013	70-23-76-70	Schleiffeldabdichtung	Rubber Sealing	1
015	90-27-03-01	Schlauchschelle	Steel Clamp	1
016	70-23-81-50	Staubring	Dustring	1
017	70-23-81-65	Staubring für Pads	Dustring for Pads	1
019	55-03-02-20	Motor	Motor	1
021	04-10-02-01-N	Griffunterteil	Handle lower part	1
023	04-10-03-00-N	Griffoberteil	Top Handle	1
025	60-30-10-50	Kreuzgriffschraube	Screw grip	2
027	50-20-203-742	Schalter	Switch	1
029	70-21-120-90	Griffgummi	Rubber Grip	2
031	90-21-45-13	Klappgriff	Handle	1
032	04-10-06-00	Schutz Motordeckel	Fan Cover Protection	2
035	90-20-00-24	Zugentlastung	Strain Relief	1
037	90-20-01-81	Ringschlüssel	Ring Spanner	1
059	04-10-05-02	Scheibenaufnahme Sandpapier	Bracket for Sandpaper	1
060	04-10-05-03	Scheibenaufnahme Pads Alpha	Bracket for Pads Alpha	1

Pos.	Teilenummer Part No.	Bezeichnung	Description	Menge Quantity
001	04-10-01-00	Rahmen	Frame	1
003	04-10-04-01	Hinterradschwinge	Rear Swing Arm	1
005	80-20-52-22	Hinterrad	Rear Wheel	2
007	18-17-06-01	Kupplungsaufnahme	Bracket for Coupling	1
009	90-25-10-01	Flexible Kupplung	Rubber Coupling	1
010	14-17-10-05-N	Werkzeugaufnahme	Tool Bracket	1
011	04-10-05-04	Magnetscheibe Schleifschuh Alpha	Magnetic Disc Diamond Shoes Alpha	1
013	70-23-76-70	Schleiffeldabdichtung	Rubber Sealing	1
015	90-27-03-01	Schlauchschelle	Steel Clamp	1
016	70-23-81-50	Staubring	Dustring	1
017	70-23-81-65	Staubring für Pads	Dustring for Pads	1
019	55-03-10-15	Motor	Motor	1
021	04-10-02-01-N	Griffunterteil	Handle lower part	1
023	04-10-03-00-GB	Griffoberteil	Top Handle	1
025	60-30-10-50	Kreuzgriffschraube	Screw grip	2
029	70-21-120-90	Griffgummi	Rubber Grip	2
031	90-21-45-13	Klappgriff	Handle	1
032	04-10-06-00	Schutz Motordeckel	Fan Cover Protection	2
035	90-20-00-24	Zugentlastung	Strain Relief	1
037	90-20-01-81	Ringschlüssel	Ring Spanner	1
059	04-10-05-02	Scheibenaufnahme Sandpapier	Bracket for Sandpaper	1
060	04-10-05-03	Scheibenaufnahme Pads Alpha	Bracket for Pads Alpha	1
071	51-10-10-00	Motorschutzschaltergehäuse	Switch Box	1
073	51-20-30-05	Unterspannungsauslöser	Low Voltage Switch	1
075	51-10-0-20-US	Motorschutzschalter	Motor Protective	1