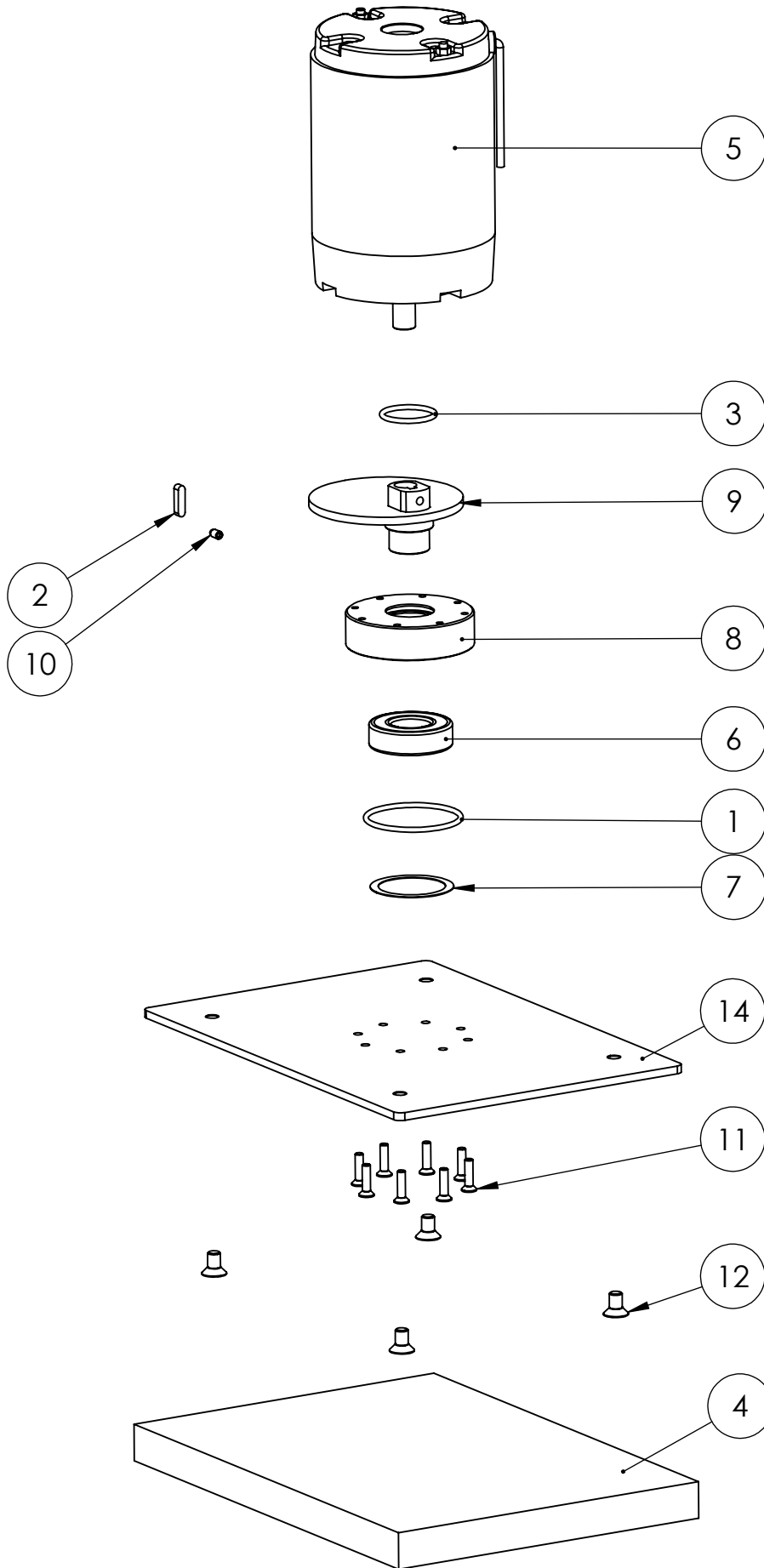


ITEM NO.	PART NUMBER	DESCRIPTION	Material	EXC. NO.	QTY.
1	0958	ACHTERPLAAT FRAME	AISI 304	X10768	1
2	1697	ZIJPLAAT LINKS 3020+	AISI 304	X11326	1
3	1696	ZIJPLAAT RECHTS 3020+	AISI 304	X11327	1
4	1263	MOTORPLAAT 3020+ B14 MET STOOTRAND	RVS 304	X10980	1
5	1699	HOEKPROFIEL 3020 3050	AISI 304	X11325	2
6	1701	RING Ø24X12.2X1	AISI 304	X11323	2
7	0939	EXCENTRIEK+MOTOR 3020 36VDC	ASS	ASS.	1
8	1700	BUS MESSING Ø12X8.5 L=8.0MM	Brass	X11359	2
9	1213	VELCRO KGS	KLIT	205404.3	1
10	0138-pol	TAILLE DEMPER 30/19.5-41 BF 43sh	ART.	650006	4
11	0157-pol	TRILDEMPER Ø30X45 M8	ART.	650005	4
12	sterknop M8	STERKNOP Ø40 M8	ART.	608011	2
13	0179-pol	HANDVAT Ø22	ART.	608004	2
14	0070	WIELDOP	RES	610006	2
15	0774	WIEL Ø160X42 (RES)	RES	X10919	2
16	schakelaar aan uit	SCHAKELAAR AAN/UIT 230VAC 16A	ART.	520002	1
17	0312-pol	VINIFLEX N12	ART.	210025	1
18	0361-pol	SCREW PLUG M16X1,5	KNSTST	608014	1
19	0959	ACCU 36 VDC + DOCKING	ELEKTRO	205361	1
20	1254	DOORVOERTULE HV 1402	ART	608009	2
21	1517	PAKBUSMOER M16X1	KNSTST	608015	1
22	veer tbv verstelling	VEER TBV VERSTELLING 5535 43	RVS	801001	1
23	1518	STICKER 30-20+B	AISI 304	901026	1
24	1519	TYPEPLAAT 30-20 + B	STICKER	901028	1
25	1576	STICKER LOGO KLEIN	STICKER	901003	1
26	as tbv verstelling	AS HOOGTEVERSTELLING 5535 43	RVS 303	707012	1
27	prop tbv veer	VEERPROP BOVEN	HMPE	607002	1
28	0271-pol	TAPEIND Ø12 M8 L=70	RVS 304	800086	2
29	1253	TUSSENBUS FRAME 3020+	AISI 304	X11140	2
30	DIN 125A-M06	SLUITRING M6	A2	800144	2
31	DIN 125A-M08	SLUITRING M8	A2	800023	14
32	DIN 125A-M12 PA	RING M12 PA	PA	800120	6
33	DIN 125A-M12	SLUITRING M12	A2	800019	2
34	DIN 931-M12X60	BOUT ZK M12X60(X30)	A2	X11132	2
35	DIN 934-M8	MOER M8	A2	800049	12
36	DIN 985-M6	BORGMOER M6	A2	800063	2
37	DIN 985-M8	BORGMOER M8	A2	800022	6
38	DIN 985-M12	BORGMOER M12	A2	800018	2
39	DIN 6921-M06X12	BOUT MET FLENS ZK M06X12	A2	800190	4
40	ISO 7380-M8X22	IMBUSSCHROEF BK M8X22	A2	X11360	2
41	ISO 7380-M4X06	IMBUSSCHROEF BK M4X06	A2	800093	6
42	ISO 7380-M5x08	IMBUSSCHROEF BK M5X8	A2	800134	1
43	ISO 7380-M8X55	IMBUSSCHROEF BK M8X55	A2	800084	2
44	ISO 7380-M6x15	IMBUSSCHROEF BK M6X16	A2	800198	2
45	DIN 9021-M08	CARROSSERIERING M8	A2	800179	2
46	DIN 9021-M12	CARROSSERIERING M12	A2	X11133	2
47	1248	L DUWBOOM 3020+ 36VDC	ASS.	ASS.	1
48	0938	BUMPER 3020+	NBR	X10911	1
49	1172	RUBBERPLAAT 3020+ 230VAC	Rubber	650033	2
50	1246	AFDEKKAP VOOR MP80	LEBO	X10988	1
51	1524	MASSAPLAAT KL 3020+	FE360	705118	8
52	1523	MASSAPLAAT GR 3020+	FE 360	705119	1



ITEM NO.	EXC. NO.	PART NUMBER	DESCRIPTION	Description ENG	QTY.
1	800054	0145-pol	O-RING NBR ZW 36624 56X3	O-RING Ø56X3	1
2	540011	0152-pol	VLAKKE INLEGSPIE 30X6X6	AXLE KEY 30X6X6	1
3	800056	0187-pol	O-RING NBR ZW 36624 30X3	O-RING Ø30X3	1
4	205338	0229-pol	EXCENTR RED PAD (3020)	EXCENTR RED PAD (3020)	1
5	540046	0370-pol	MOTOR 36VDC 250W	MOTOR 36VDC 250W	1
6	X11319	DIN 625 - 6205	KOGELLAGER	GROOVE BALL BEARING	1
7	801515	GLF 6205 K2	GOLFRING 52X42X0.5	WAVE SPRING WASHER Ø52	1
8	707018	0150-pol	LAGERHUIS KLEINE MACHINES	BEARING HOUSE SMALL	1
9	ASS.	1061	EXCENTRIEK 3020+	WELD ASS. ECCENTRIC 3020+	1
10	800104	0154-pol	STELSCHROEF M6X8	SOCKET SET SCREW M6X8	1
11	800103	DIN 7991-M05X20	IMBUSSCHROEF VK M5X20	COUNTERSUNK HEAD SCREW M5X20	8
12	800096	DIN 7991-M08X14	IMBUSSCHROEF VK M8X14	COUNTERSUNK HEAD SCREW M8X14	4
13	705038	0153-pol	RING Ø24X14X3	WASHER Ø24X14X3	1
14	705032	0185-pol	VOETPLAAT 3020	SCRUB PLATE 3020	1