

- EN** Extraction rail
- DE** Absaugchiene
- FR** Rail d'extraction
- SE** Frånluftskena
- CZ** Odsávacím kanále

ERC



- EN** User manual
- DE** Betriebsanleitung
- FR** Manuel opérateur
- SE** Bruksanvisning
- CZ** Manuál výrobku

TABLE OF CONTENTS

ENGLISH	Page
ERC	2
• Spare parts	38

DEUTSCH	Seite
ERC	9
• Ersatzteile	38

FRANÇAIS	Page
ERC	16
• Pièces détachées	38

SVENSKA	Sida
ERC	23
• Reservdelar	38

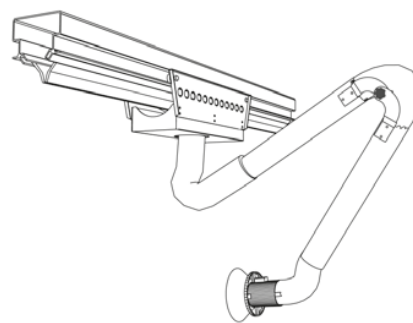
ČESKÝ	
ERC	30
• Náhradní díl	38

Traversing KUA-arm on extraction rail

PlymoVent's new KUA on the extraction rail is a unique product combination, where the most flexible extractor arm on the market has been mounted on a carriage, that allows it to run along an extraction rail. The KUA-arm itself is technically, economically and aesthetically the perfect solution for small and medium sized work places. Together with the extraction rail, the KUA-arm is not only the most flexible extractor on the market for fume, gases, but it also has a reach that is only limited by the length of the rail. Ideal where no permanent work places exist or for extended work areas. The KUA can rotate through 360° and has a reach in radius of up to 4 metres, either side of the extraction rail length and now it can traverse sideways indefinitely thanks to a carriage and an extraction rail. The extraction rail consists of extruded aluminium profile in lengths of 5,8 metres, which can be combined to desired numbers. The rail is for ceiling or wall mounting. The length can be joined to suit individual requirements as well as the rail can be fitted with required number of KUA-arms. The KUA-arm is mounted on a carriage running on the aluminium profile. When the carriage is moving a suction cone slides between sealing rubber mouldings in a slot on the underside of the profile. Through the KUA-arm via the suction cone, fume and gases are sucked away into the extraction rail.

Delivery

Complete with 5,8 m extraction profile, 2 pcs suspensions, 2 pcs end sockets (one of them with a hose socket) and a carriage for the KUA-arm. The KUA-arm can be ordered separately in lengths of 2, 3 or 4 metres.



Advantages

- Indefinite reach sideways.
- Many work places can be served by one KUA-arm.
- Permits extraction at places where a fixed extractor is undesired.
- One suction rail can serve several KUA-arms.
- The KUA-arm can be moved away from the work place when necessary.

Technical Data

Ball-bearing extraction arms KUA

Prod. no:	Description
KUA 2	Ball-bearing extraction arm, length 2 m
KUA 3	Ball-bearing extraction arm, length 3 m
KUA 4	Ball-bearing extraction arm, length 4 m

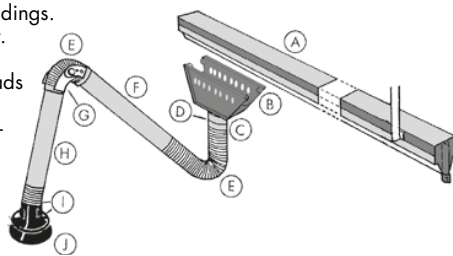
Supplementary equipment (for extension of the extrac. rail)

Art.no	Description
40213	ER-5,8 Extraction Rail L=5,8m
40214	ER-X Extraction Rail/meter
20255-1011	ERRS-X Low friction Rubber lips
11051	ERCE-160 End Socket Connection 160mm
11070	ERCT-160 Connection socket
11065	EREC End Socket
11069	ERCS Crab stopper
11066	ERS Splicing sleeve
30700-1011	ERC-160 New Crab

For further information see separate folder, KUA (Technical Description).

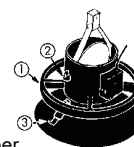
Components and operation

- A** Extraction rail with self-sealing rubber mouldings.
- B** Mobile carriage with cone and swivel joint.
- C** Wall mounting bracket with ball-bearings.
- D** Inner arm mounting bracket with friction pads for tension adjustment of arm.
- E** Flame-proof double skin flexible hose, PVC-coated with woven polyamide and internal steel spiral.
- F** Aluminium inner arm ducting.
- G** External adjustable elbow joint.
- H** Aluminium outer arm ducting.
- I** Universal joint with hood collar and shut-off damper.
- J** Hood with safety mesh and quick-fit coupling.



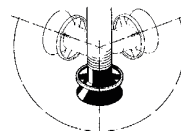
Handling

- 1 Ring handle for adjustment of the extraction hood. It can be reached from any position.
- 2 Adjustment knob for the damper.
- 3 Quick-fit coupling for changing of the hood extension hose.



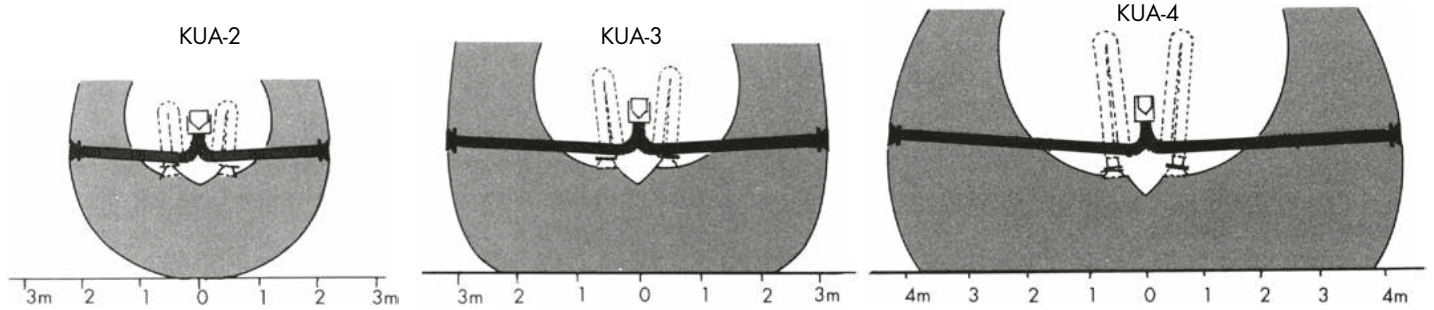
Hood operation

The hood, made of powder lacquered sheet steel can be angled 110° forwards, backwards and laterally. Large ring handle, Ø300 mm.



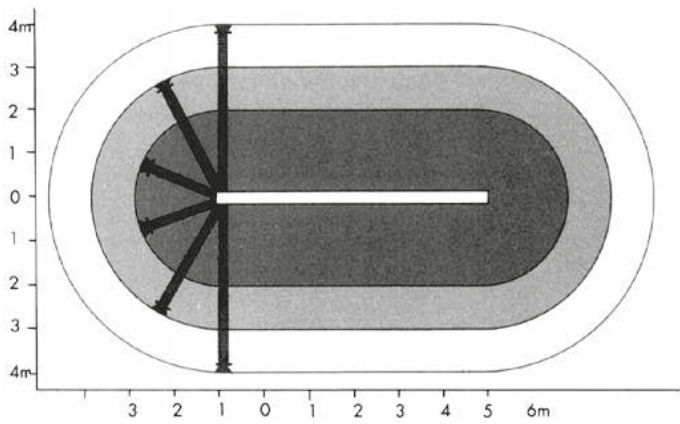
Exemples of mounting

Working range KUA -2 -3 -4

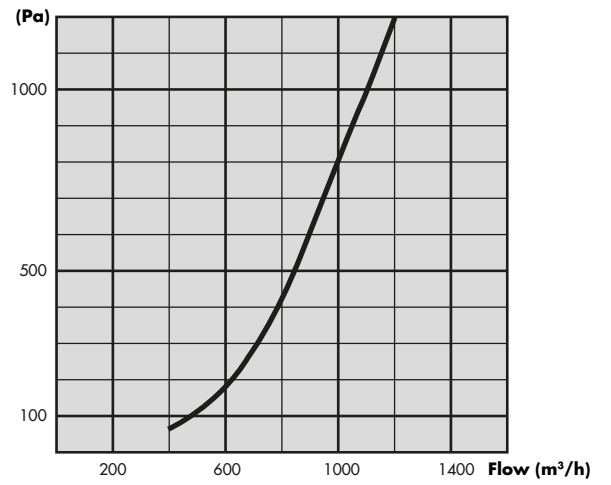


Maximum reach

UA -2 -3 -4 with 5,8 m of rail



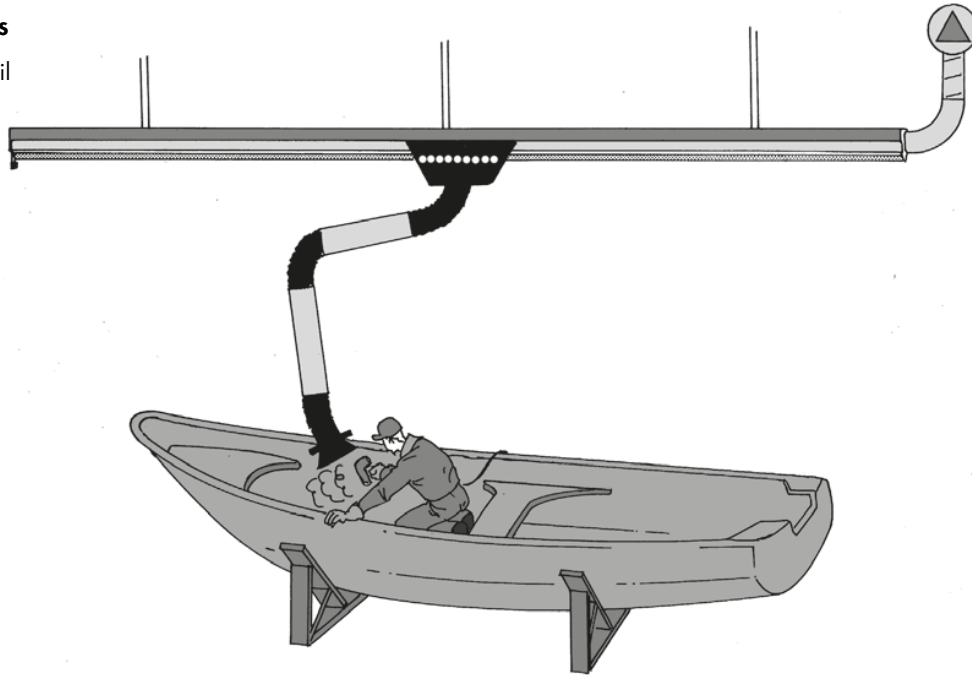
Pressure loss



System solutions and mounting alternatives

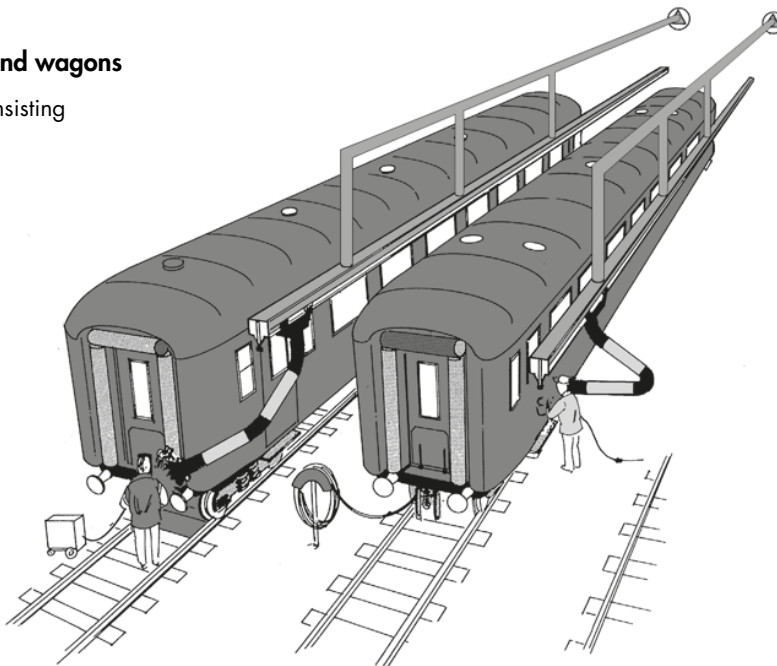
Repair of plastic boats

5,8 metres of suction rail
1 pc KUA-4
1 pc FS-2100



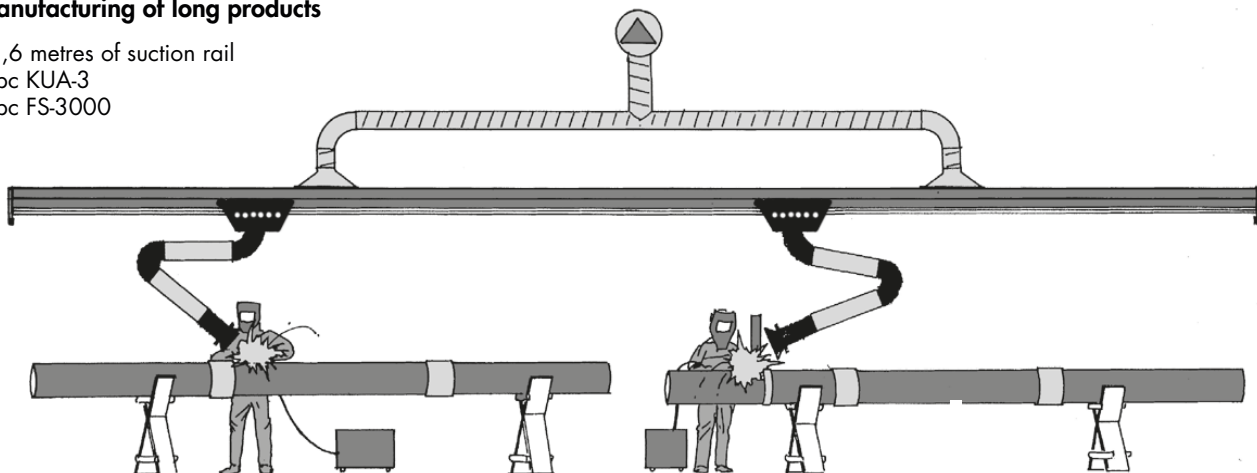
Repair of locomotives and wagons

Two systems each one consisting
of 20 m suction rail
1 pc KUA-4
1 pc FS-2100



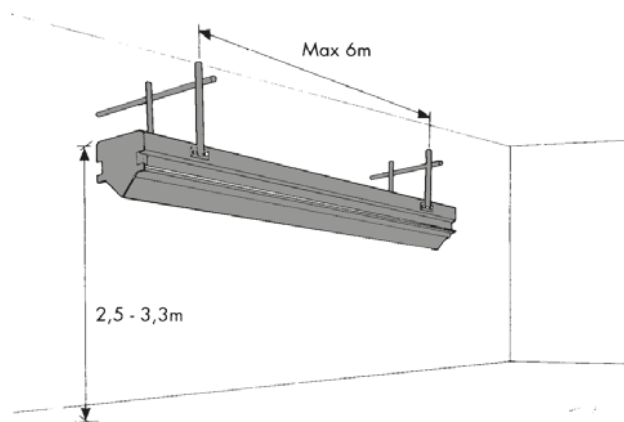
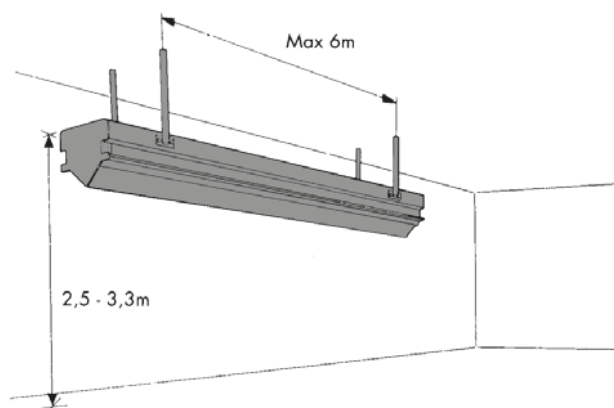
Manufacturing of long products

11,6 metres of suction rail
2 pc KUA-3
1 pc FS-3000



Technical specifications

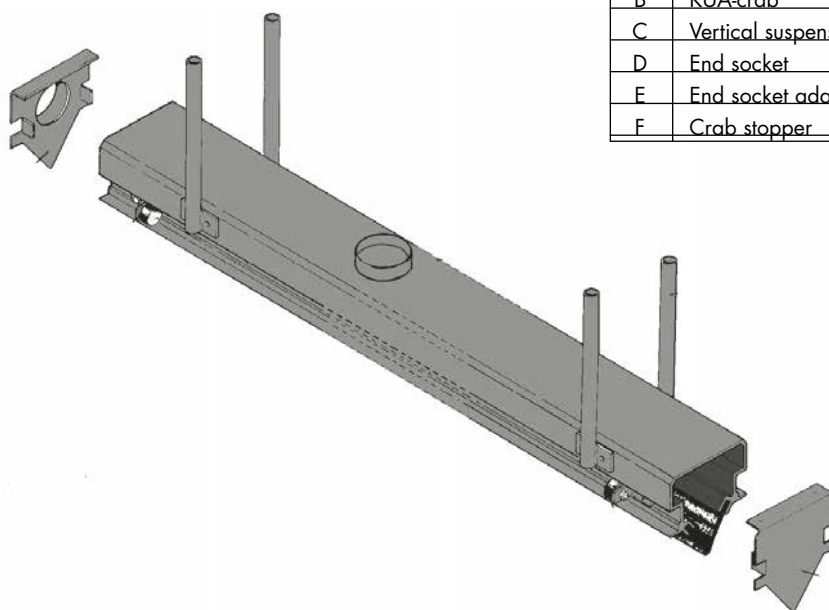
Suction rail 12kg/m
 Crab + KUA-2 35kg
 Crab + KUA-3 39kg
 Crab + KUA-4 41kg



The rail can be suspended either from the ceiling or from the wall. Recommended mounting height: 2.5 - 3.3 metres.
 Minimum distance to pillar/wall: 0.2 metres.

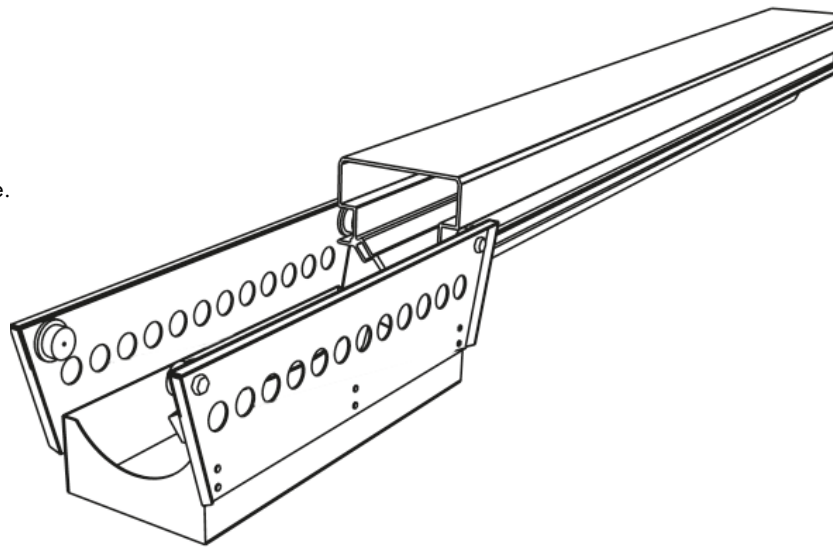
Mounting and usage

With the KUA-arm mounted to a crab travelling along an extraction rail, a very flexible and handy unit is created.
 The longitudinal reach is only limited by the length of the rail.

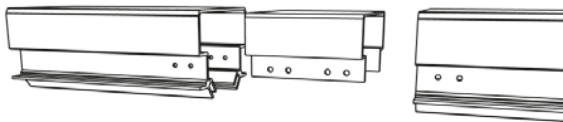
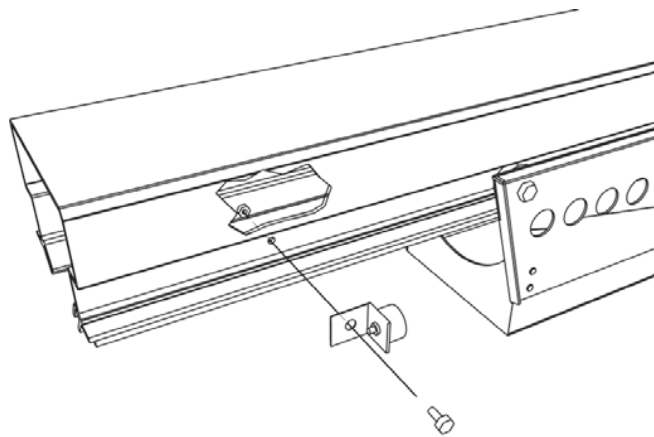


Pos no	DESCRIPTION
A	Suction rail
B	KUA-crab
C	Vertical suspension
D	End socket
E	End socket adapter
F	Crab stopper

1. Rush the crab into the profile.

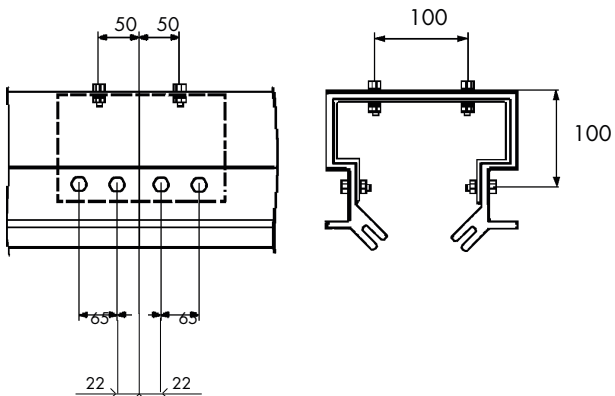


2. Mount the crab stoppers.

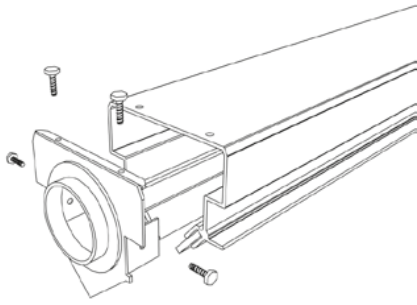


3. If the rail is longer than 5.8 metres, join the parts by use of a splicing sleeve, 8 pcs M10x25 and M10 locking nuts. Each 5.8m two extra vertical suspensions are to be used.

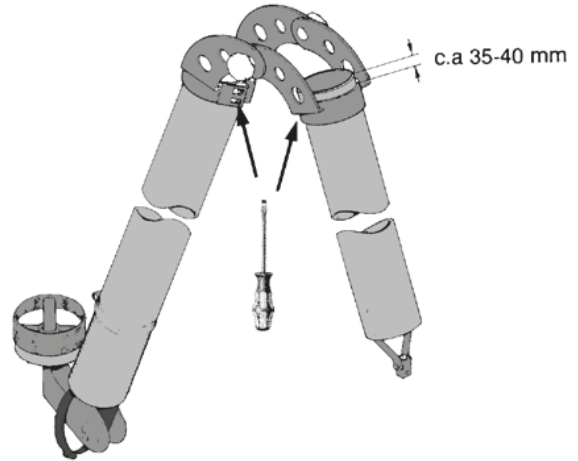
NOTE! CAREFUL ADAPTATION AND CONTROL IS NECESSARY TO MAKE THE WHEELS RUN SMOOTHLY. IN THE EVENT OF LEAKAGE DO USE SEALING COMPOUND.



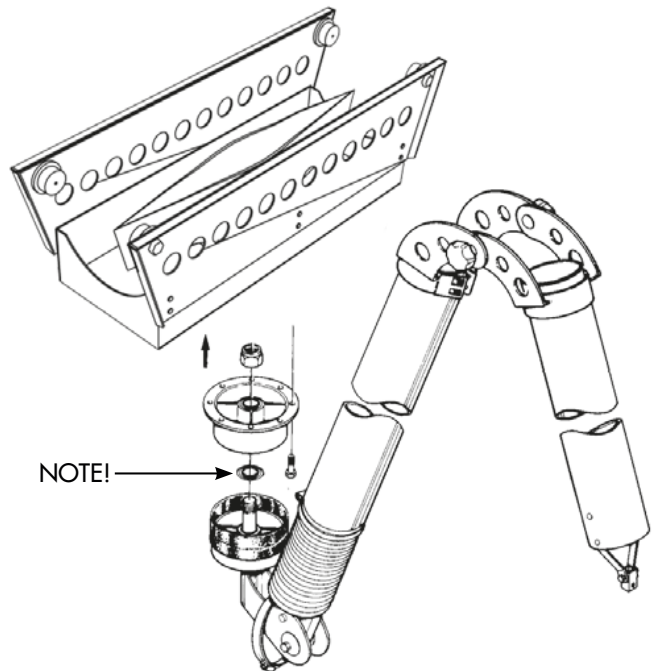
- 4.** Mount the end sockets, exhaust fume connection can be done either at the end socket adapter or at a separate socket adapter on a suitable place along the top of the rail.



- 5.** Attach inner arm to outer arm by means of hinged joint and fit rubber collar to inner arm.



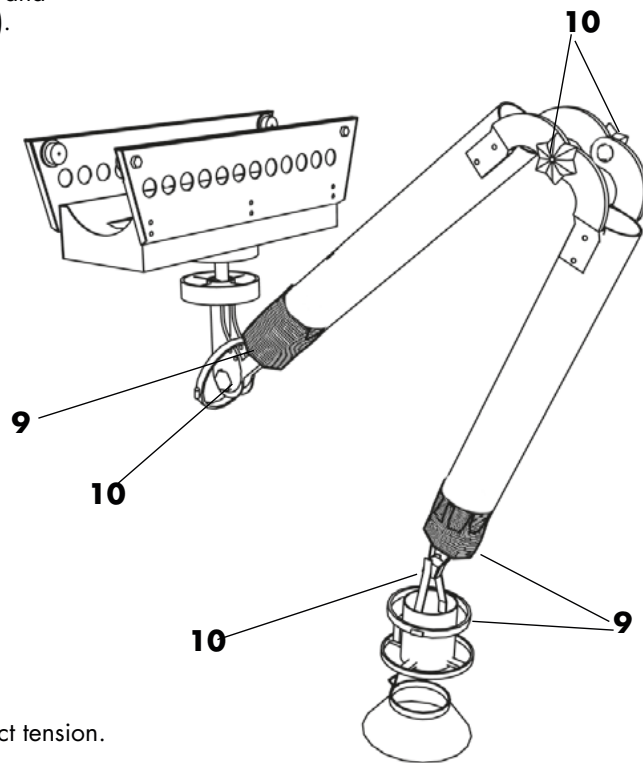
- 6.** Release swivel joint from wall mounting bracket.



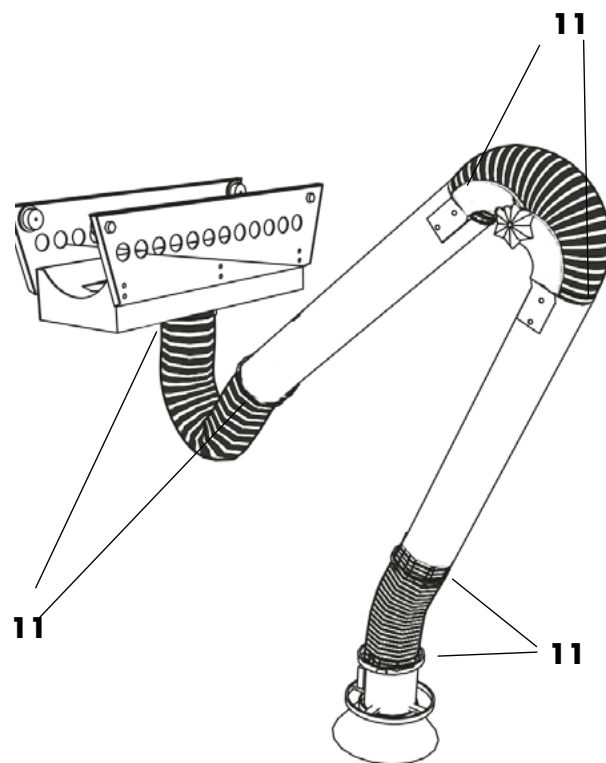
- 7.** Mount swivel joint to the inner arm.
NOTE! WASHER.

- 8.** Attach the inner arm to the KUA-crab by using 4 pcs M6x25 and 4 pcs M8x25.

9. Fit hose, jubilee clips, hood collar and hood to outer arm (Hose 400 mm).



10. Adjust all friction joints to correct tension.



11. Fit hoses and jubilee clips (Hose 650 mm).

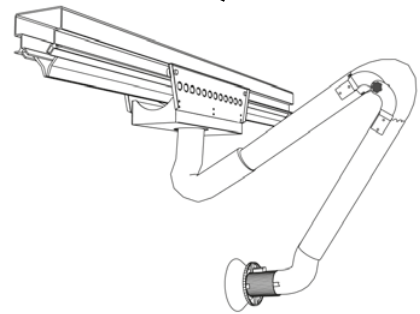
© Copyright 2008: Alle Rechte, insbesondere das Recht der Vervielfältigung sowie der Übersetzung, vorbehalten. Kein Teil des Werkes darf in irgendeiner Form (Fotokopie, Mikrofilm oder anderes Verfahren) ohne schriftliche Genehmigung der Plymovent reproduziert oder unter Verwendung elektronischer Systeme verarbeitet, vervielfältigt oder verbreitet werden. Konstruktionsänderungen vorbehalten.

KUA-Arm auf Abluftbahn / Absaugschiene

Die Kombination Absaugschiene-KUA-Absaugarm ist eine ideale, universelle Kombination. Der KUA-Arm hat sich seit Jahren zur Absaugung an stationären Arbeitsplätzen bewährt. Die Kombination Absaugschiene und KUA-Arm ermöglicht eine Absaugung praktisch an jedem gewünschten Ort im Produktionsbereich. Dadurch ist bei Arbeitsplätzen, die nicht stationär sind oder auf einer großen Fläche stattfinden nun eine Absaugung möglich. Der KUA ist am Laufwagen montiert und kann um 360° in alle Richtungen geschwenkt werden. Beim KUA-4 ergibt sich dadurch ein Arbeitsradius von 4 Metern. Die Abluftbahn besteht aus jeweils 5,8 m langen, stranggepressten Aluminiumprofilen, die in erforderlicher Anzahl miteinander kombiniert werden können. Die Montage kann an Decke oder Wand in gewünschter Länge und mit einer beliebigen Anzahl KUA-Armen erfolgen. Der KUA-Arm ist an einen Laufwagen geschraubt, der mit Kunststoffrädern auf einem Profil der Absaugschiene läuft. Wenn der Laufwagen bewegt wird, gleitet ein Saugkonus zwischen abgedichteten Gummileisten in einem Schlitz auf der Unterseite des Profils. Rauche und Gase werden durch den KUA-Arm über den Saugkonus in die Abluftbahn geleitet.

Lieferumfang

Komplett mit 5,8 m Schiene, Absaugkonus, 2 Stck. Aufhängung, 2 Stck. Endstützen (einer davon für den Schlauchanschluß) sowie Laufwagen für den Absaugarm KUA.



Vorteile

- Unbegrenzte seitliche Reichweite.
- Mehrere Arbeitsplätze können mit einem Absaugarm abgedeckt werden.
- Bei Arbeiten an langen Werkstücken erübrigt sich ein Trichterwechsel.
- Erlaubt Absaugung an solchen Arbeitsplätzen, an denen eine fest installierte Absaugung ungeeignet ist.
- Eine Absaugschiene kann mehrere Absaugarme bedienen.
- Der Absaugarm kann bei Bedarf vom Arbeitsplatz entfernt werden.

Technische Daten

Kugelgelagerter Absaugarm KUA

Prod. -Nr.	Beschreibung
KUA-2	Kugelgelagerter Absaugarm, Länge 2 m
KUA-3	Kugelgelagerter Absaugarm, Länge 3 m
KUA-4	Kugelgelagerter Absaugarm, Länge 4 m

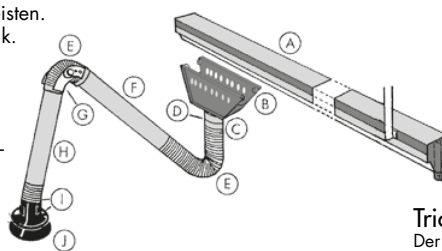
Ergänzende Produkte (für den Ausbau der Schiene)

Prod. -Nr.	Beschreibung
40213	ER-5,8 Saugschlitzkanal L=5,8m
40214	ER-X Saugschlitzkanal/Meter
20255-1011	ERRS-X Gummilippendichtung/Meter
11051	ERCE-160 Endstützen mit Rohranschluß NW 160mm
11070	ERCT-160 Anschlussstutzen NW 160
11065	EREC Endstutzen (geschlossen)
11069	ERCS Laufwagenstopper
11066	ERS Verbindungsstück
30700-1011	ERC-160 Laufwagen mit Saugkonus

Weitere Informationen über KUA entnehmen Sie bitte den Technischen Beiblättern.

Aufbau und Funktion

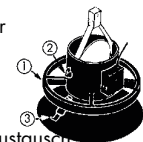
- A** Abluftbahn mit selbstdichtenden Gummileisten.
- B** Laufwagen mit Saugkonus und Drehgelenk.
- C** Kugelgelagerte Befestigung
- D** Durch Spiralfedern entlastete Innenarmbefestigung mit Friktionsscheiben zur Einstellung der Trägheit des Armes.
- E** Schwer entflammbarer Schlauch aus PVC-beschichtetem Polyamidgewebe mit eingewebter Stahlschnecke.
- F** Innenarmbefestigung aus Leichtmetall.
- G** Außenliegende justierbare Kniegelenke.
- H** Rohre aus Leichtmetall.
- I** Universalgelenk mit Trichterbefestigung und Absperrklappe.
- J** Mit einem Gitter versehener Saugtrichter mit Exzentrerschloß.



ACHTUNG! DER TRICHTER IST IN ALLE RICHTUNGEN UM 110° DREHBAR. DIE TRICHTERÖFFNUNG BETRÄGT Ø 300 MM.

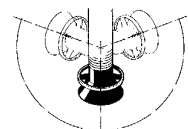
Bedienung

1. Handgriff, ringförmig, zur Einstellung der Trichterposition. Kann von allen Seiten erreicht werden.
2. Drosselklappen-Regler.
3. Exzentrerschloß für den Austausch des Trichterverlängerungsschlauches.



Trichterfunktion

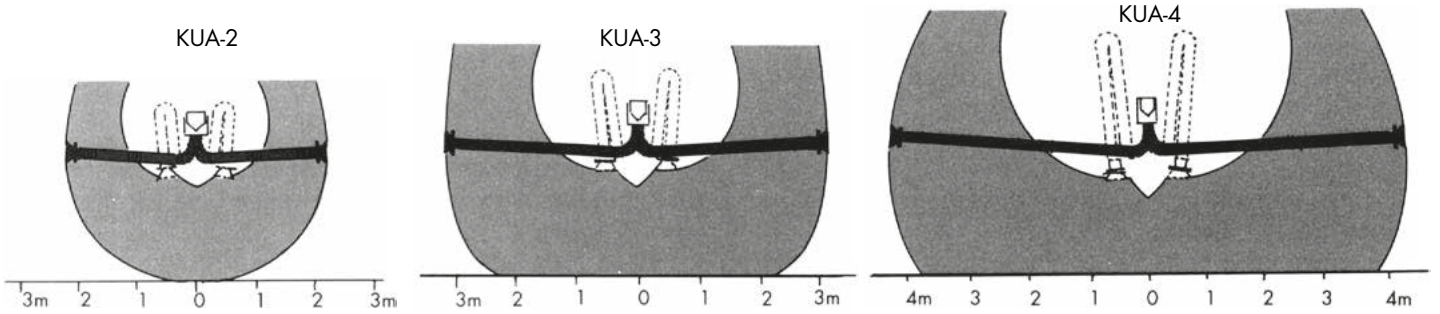
Der Trichter aus pulverlackiertem Stahlblech kann nach vorn, zurück und seitlich gedreht werden. Großer, ringförmiger Handgriff, Ø 300 mm.



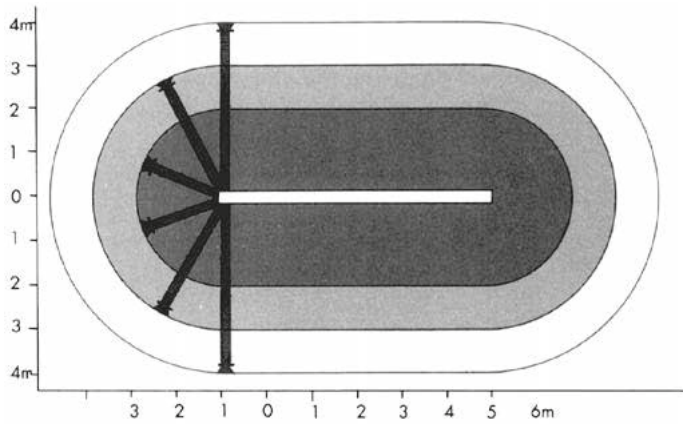
ERC/2/9

Montagebeispiele

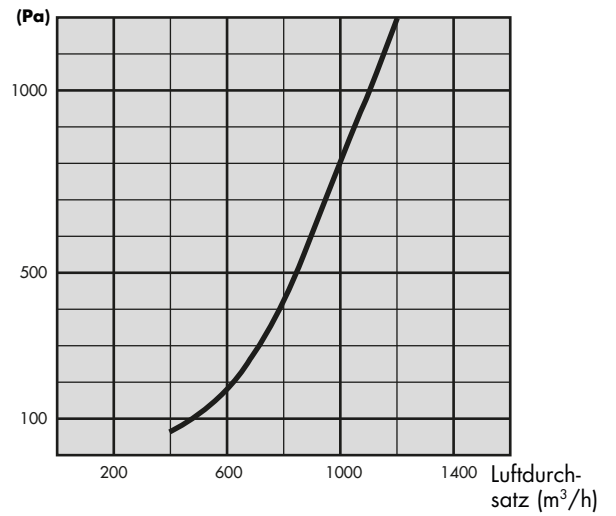
Arbeitsradius KUA-2-3-4



Maximale Reichweite
KUA -2 -3 -4 auf 5,8 m Bahn.



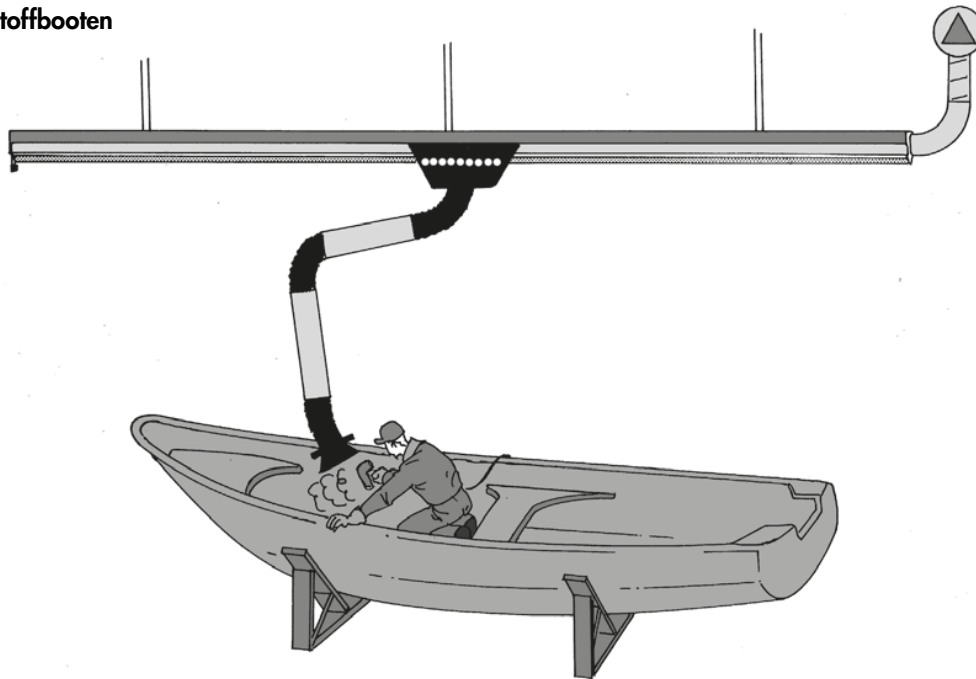
Druckverlust



Montagealternativen mit Systemlösungen

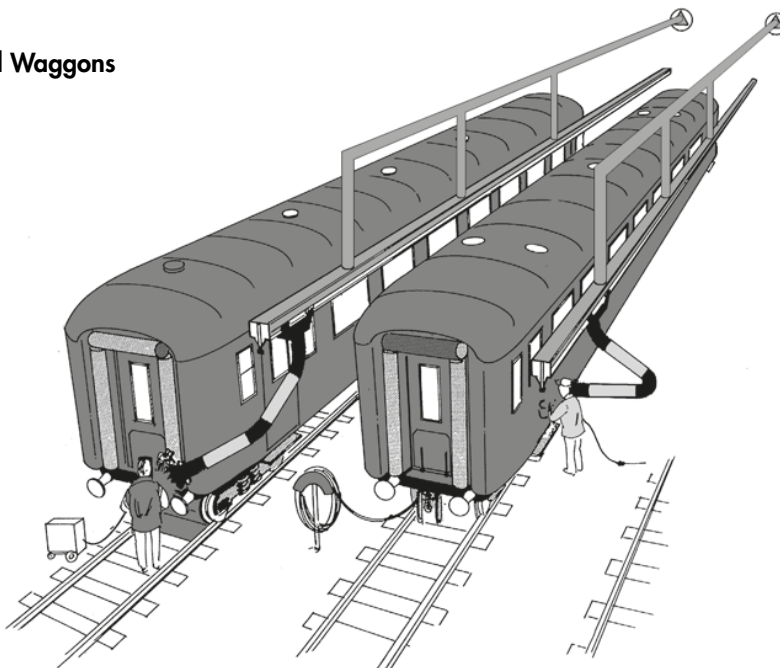
Reparatur von Kunststoffbooten

5,8 m Saugbahn
1 Stck. KUA-4
1 Stck. FS-2100



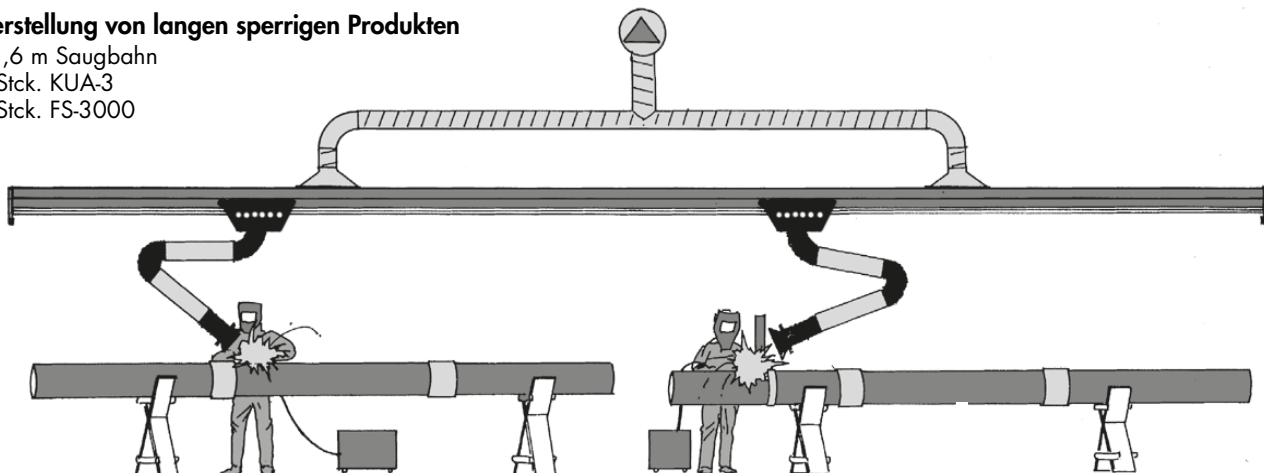
Reparatur von Loks und Waggons

2 Systeme mit jeweils
20 m Saugbahn
1 KUA-4
1 FS-2100



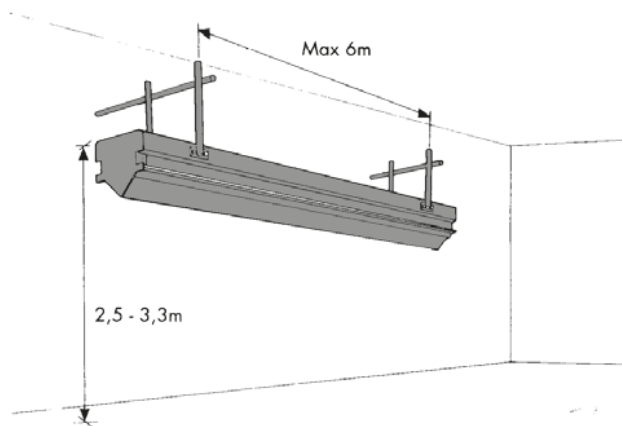
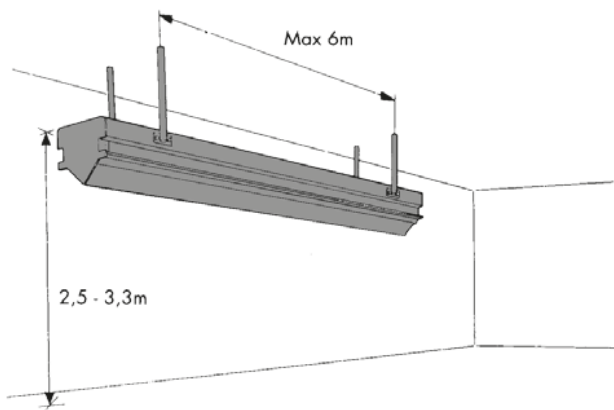
Herstellung von langen sperrigen Produkten

11,6 m Saugbahn
2 Stck. KUA-3
1 Stck. FS-3000



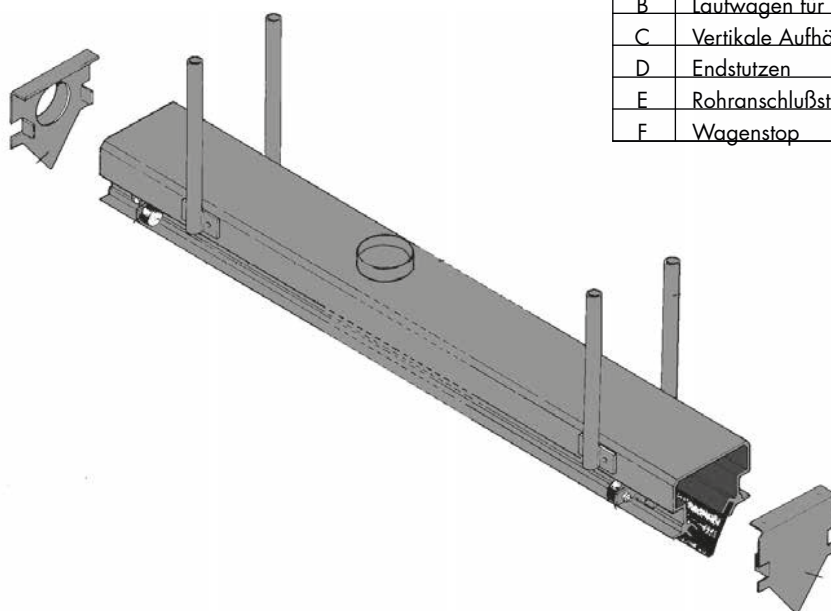
Technische Daten

- Absaugbahn 12 kg/m
- Wagen + KUA-2 35 kg
- Wagen + KUA-3 39 kg
- Wagen + KUA-4 41 kg



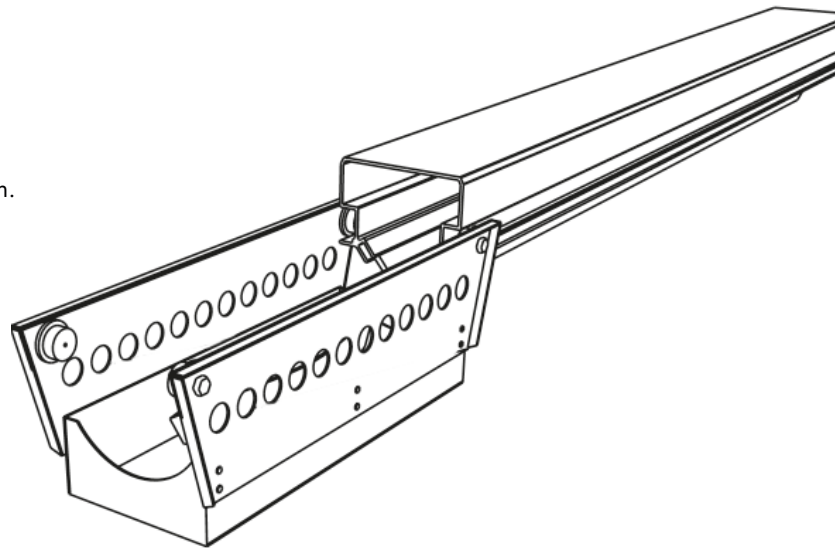
Die Bahn kann an Decke oder Wand montiert werden. Empf.
 Montagehöhe: 2,5-3,5m. Mindestabstand von Wand/Pfeiler: 0,2m

Der KUA-Arm an einen Laufwagen montiert in einer Saug-
 schiene laufend, ist eine äußerst bewegliche Punktabsaugung.
 Die Reichweite wird durch die Länge der Bahn bestimmt.

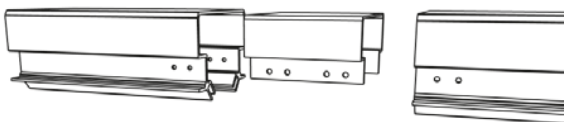
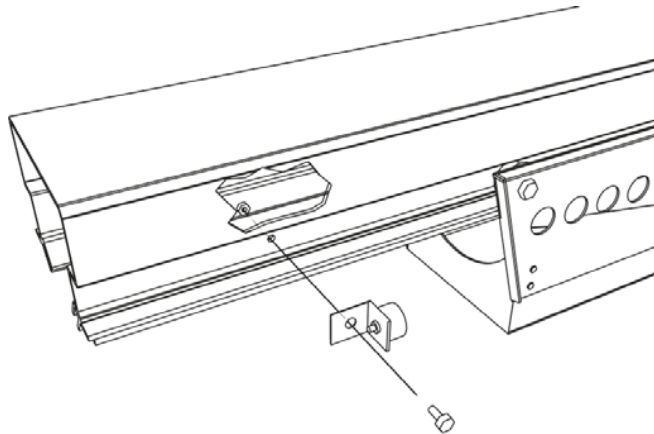


Pos. Nr.	BESCHREIBUNG
A	Absaugbahn
B	Laufwagen für KUA
C	Vertikale Aufhängung
D	Endstutzen
E	Rohranschlußstutzen
F	Wagenstop

1. Wagen in Profil einschieben.

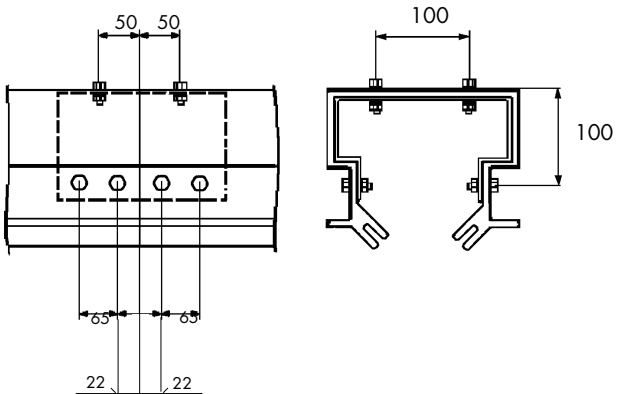


2. Wagenstop montieren.

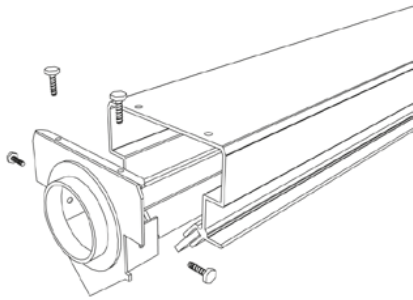


3. Ist die Bahn länger als 5,8m, sind die Bahnteile mit Verbindungsstücken, 8 Stck. M10x25 und MID Verschlussmuttern ineinander zu fügen. 2 weitere Aufhängerohre sind für jeweils weitere 5,8m erforderlich.

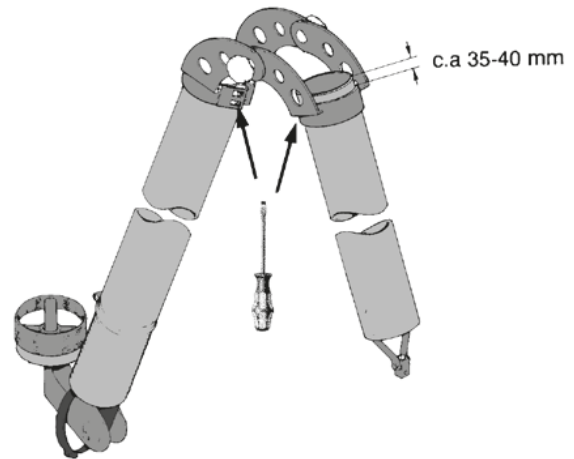
ACHTUNG! DAS EINPASSEN MUSS GENAU ERFOLGEN, DAMIT DIE LAUFWAGEN GUT GLEITEN! BEI EVTL. LECKAGE DICHTUNGSMASSE ANWENDEN.



- 4.** Stützen für Rohranschluß montieren, Der Rohranschluß kann auch an jeder beliebigen Stelle oben auf der Bahn (s. Skizze) angebracht werden.



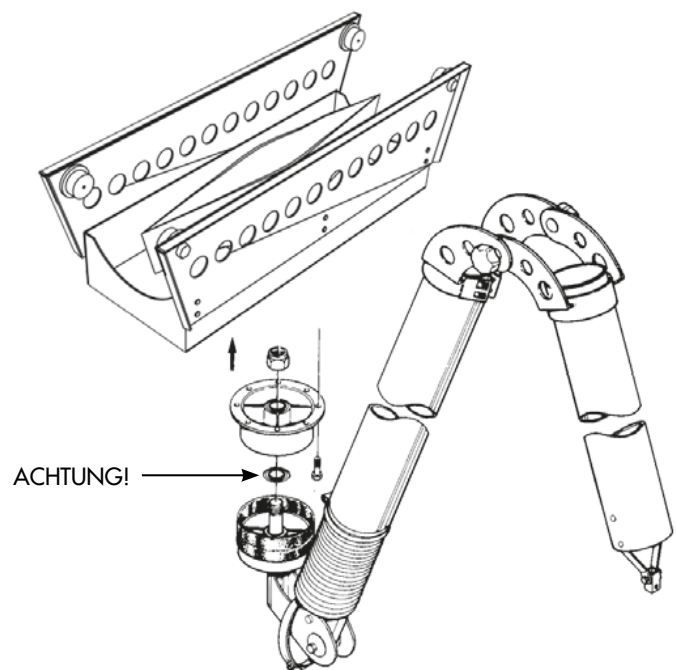
- 5.** Inneren Arm, Gelenk, äußeren Arm und Dichtungsring montieren.



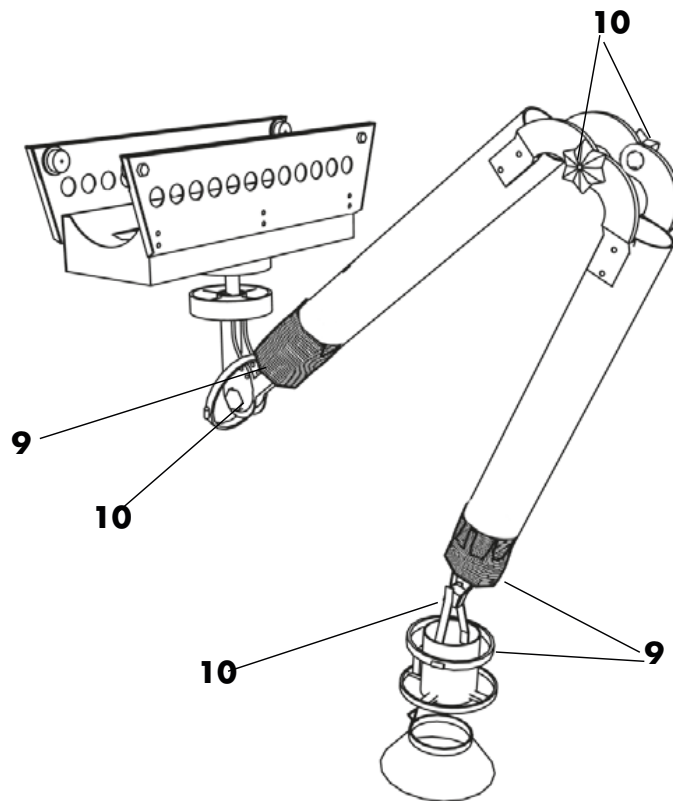
- 6.** Drehgelenk von der Befestigungsplatte des KUA entfernen.

- 7.** Drehgelenk an den inneren Arm montieren. Achtung! Scheibe nicht vergessen!

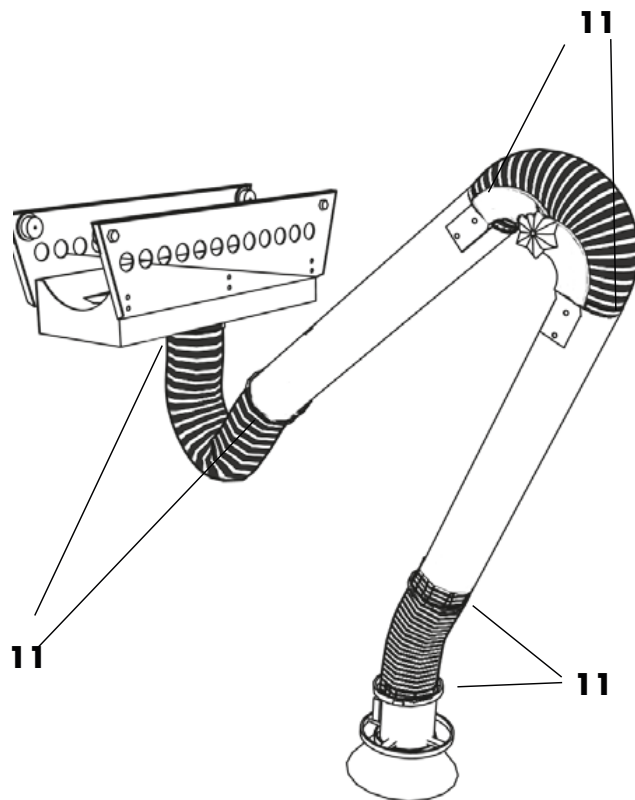
- 8.** Inneren Arm mit 4 Stck. M6 X 25 und 4 Stck. M8 X 25 an den Laufwagen montieren.



- 9.** Schlauch, Schlauchschellen, Trichterbefestigung und Trichter an den äußeren Arm montieren (Schlauch 400 mm).



- 10.** Sämtliche Gelenke einstellen.

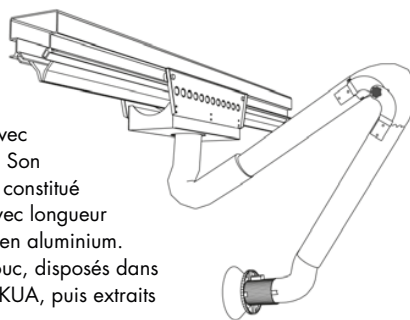


- 11.** Schläuche und Schlauchschellen fixieren und festziehen (Schlauch 650 mm).

© Copyright 2008: Toutes les informations concernant cette documentation ne peuvent être reproduites, copiées, traduites dans un autre langage sans l'approbation de Plymovent AB qui se réserve tous les droits de faire des modifications. Pour de plus amples informations, veuillez contacter le service commercial de Plymovent au: Tél 05 49 51 55 88, Fax 05 49 51 59 33.

Bras KUA monté sur rail d'évacuation

Les nouveaux KUA PlymoVent montés sur rail d'évacuation sont des équipements de conception unique. L'extracteur le plus maniable du marché est monté sur un chariot mobile qui se déplace le long d'un rail d'évacuation. KUA est un extracteur parfait sur les plans technique, économique et esthétique et s'adresse à des postes de travail de petites et moyennes dimensions. Avec le rail d'évacuation, le bras KUA n'est pas seulement l'extracteur de fumées et gaz, le plus maniable du marché, mais aussi un extracteur disposant d'un grand rayon d'action, uniquement limité par la longueur du rail. Idéal pour les changements de postes de travail, dans des ateliers sans postes fixes ou avec postes répartis sur des surfaces importantes. KUA est orientable à 360° et a un rayon d'action de 4 m. Son déplacement latéral est illimité grâce au chariot mobile et au rail d'évacuation. Le rail d'évacuation est constitué de différents modules (longueur 5,8 m) en profilé d'aluminium extrudé. Monté au mur ou au plafond avec longueur et nombre de bras KUA au choix. Le bras KUA est suspendu à un chariot qui se déplace sur un profilé en aluminium. Lorsque le chariot mobile roule, un cône d'extraction glisse entre deux joints longitudinaux en caoutchouc, disposés dans une rainure à la partie inférieure du profilé. Les fumées et les gaz sont aspirés par le bras d'extraction KUA, puis extraits par le conduit d'évacuation via le cône d'extraction.



Avantages

- Un même bras d'extraction peut être utilisé à différents postes de travail.
- Pas de changement de buse à mi-chemin au cours de travaux réalisés sur de grandes distances.
- Résout les problèmes d'extraction lorsque le montage d'un extracteur fixe est impossible.
- Portée latérale illimitée
- Le cône d'extraction peut être raccordé à plusieurs bras d'extraction.
- Le bras d'extraction peut être éloigné du poste de travail si besoin est.

Livraison

Livré complet avec 5,8 m de rail d'évacuation, deux fixations, deux embouts de raccordement (l'un pour le raccordement du flexible) et le chariot mobile. Le bras d'extraction KUA de longueur 2, 3 ou 4 m doit être commandé séparément.

Données techniques

Bras d'extraction KUA monté sur roulements à billes

Prod. N°:	Description
KUA 2	Bras d'extraction KUA monté sur roulements à billes, L = 2 m.
KUA 3	Bras d'extraction KUA monté sur roulements à billes, L = 3 m.
KUA 4	Bras d'extraction KUA monté sur roulements à billes, L = 4 m.

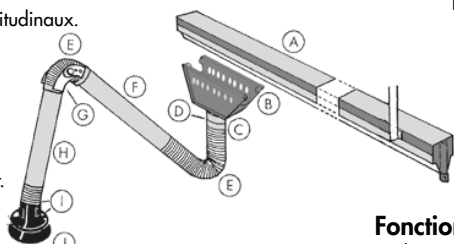
Produits complémentaires (pour le montage du rail)

Prod. N°:	Description
40213	ER-5,8 Rail d'extraction L = 5,8 m
40214	ER-X Rail d'extraction au mètre
20255-1011	ERRS-X Joint caoutchouc basse friction
11051	ERCE-160 Extrémité avec raccord Ø 160 mm
11070	ERCT-160 Raccord Ø 160 mm
11065	EREC Pièce d'extrémité fermée
11069	ERCS Butée de chariot
11066	ERS Élément d'assemblage
30700-1011	ERC-160 Nouveau chariot

Pour information complémentaire, voir fiche technique des KUA.

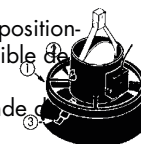
Construction et fonctionnement

- A Rail d'évacuation avec joints d'étanchéité longitudinaux.
 B Chariot mobile avec cône et rotule.
 C Fixation à roulements à billes.
 D Fixation du bras interne montée sur ressorts et munie de freins de friction pour le réglage de l'inertie du bras.
 E Flexible ininflammable en tissu polyamide recouvert de PVC avec armature spirale en acier.
 F Fixation du bras interne en alliage léger.
 G Articulation universelle à réglage externe.
 H Bras externe en alliage léger.
 I Articulation universelle avec fixation de la buse et obturateur.
 J Buse d'extraction à serrage par excentrique et équipée d'une grille de sécurité.
- Remarque: la buse est orientable à 110° dans toutes les directions.
 Diamètre d'ouverture de la buse Ø 300 mm.



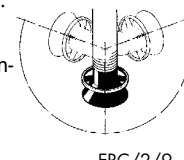
Manoeuvre

1. Poignée circulaire pour le positionnement de la buse. Accessible de tous côtés.
2. Poignée de commande de l'obturateur.
3. Dispositif de serrage par excentrique pour raccordement à la buse d'un flexible rallonge.



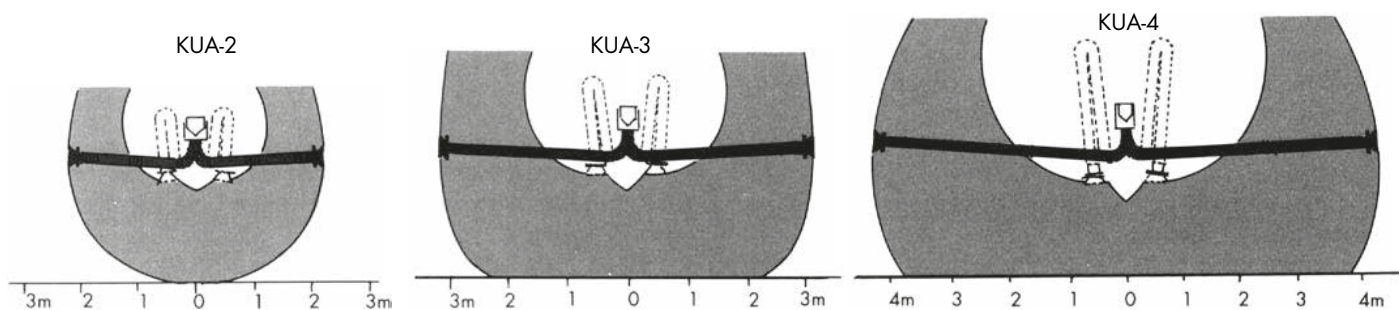
Fonctionnement de la buse

La buse en tôle laquée peut être orientée de 110° vers l'avant, l'arrière et sur les côtés. Grande poignée circulaire Ø 300 mm.

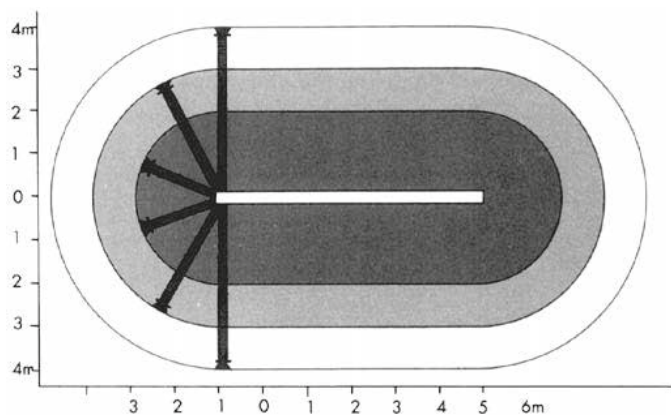


Exemples de montage

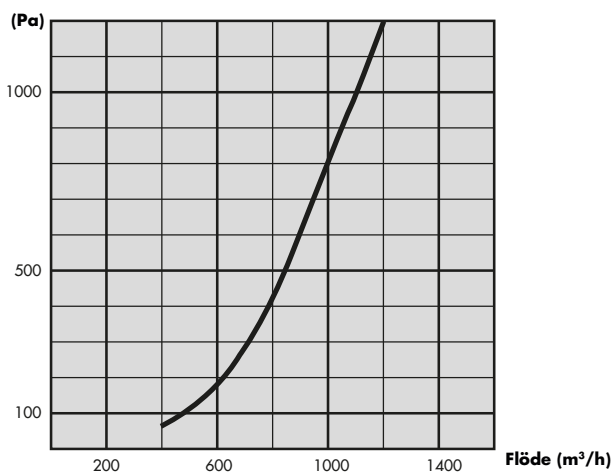
Rayon d'action du KUA-2, -3, -4



Rayon d'action maximal
KUA -2 -3 -4 avec 6 m de rail



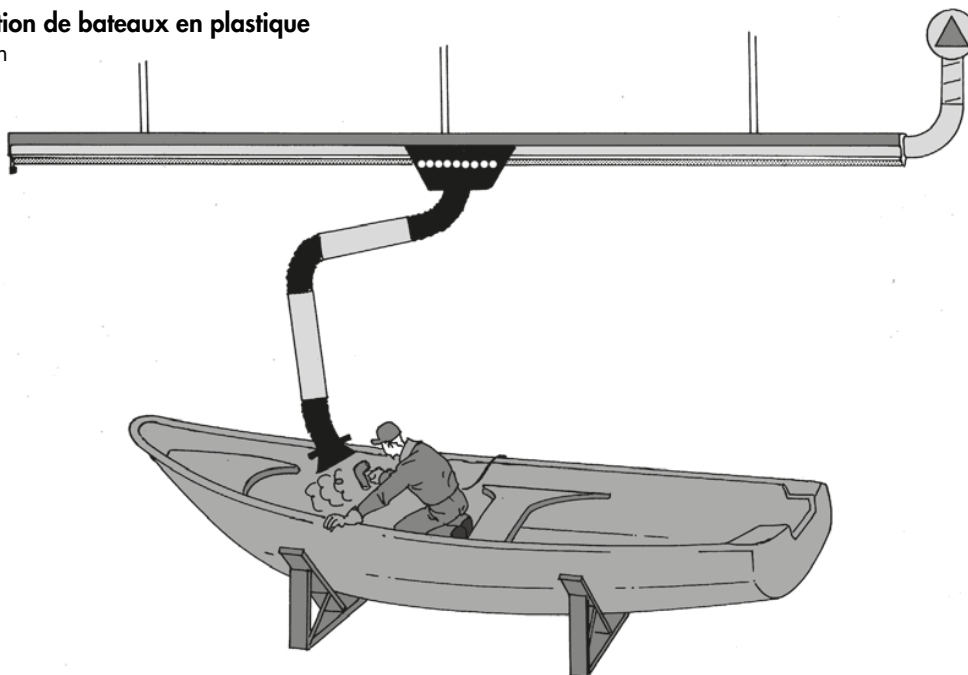
Pertes de charge



Possibilités de montage et exemples d'installation

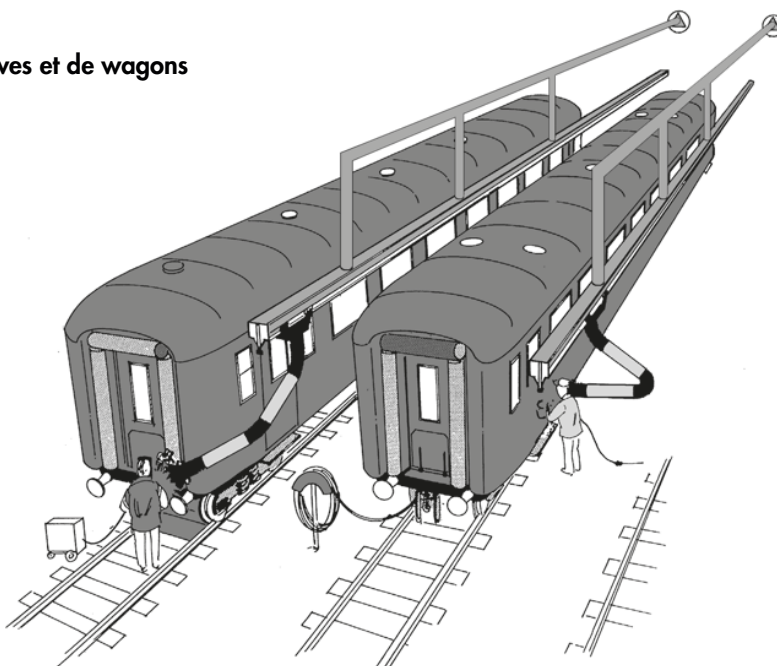
Réparation et fabrication de bateaux en plastique

6 m de rail d'évacuation
1 st KUA-4
1 st FS-2100



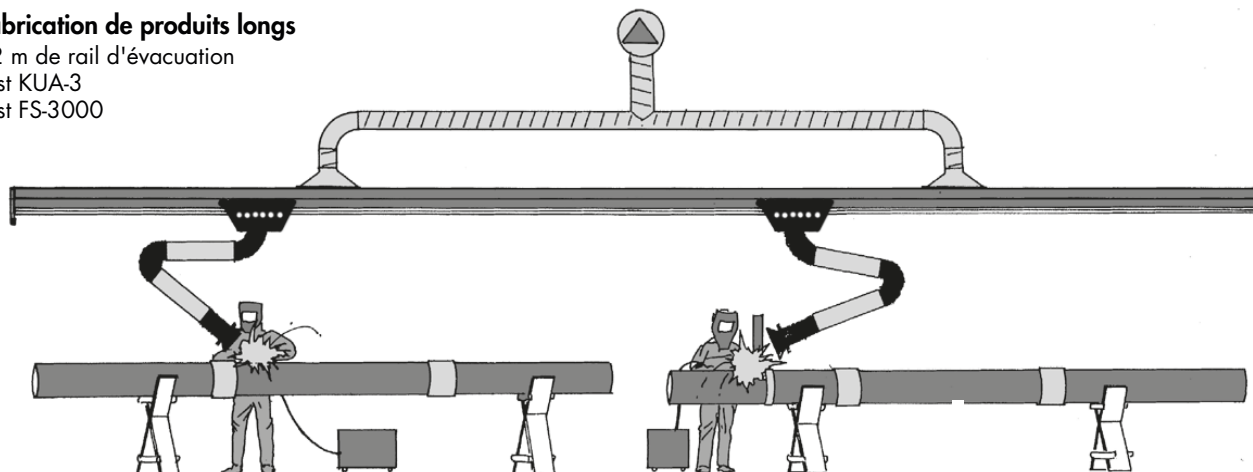
Réparation de locomotives et de wagons

2 systèmes de longueur
20 m chacun
1 KUA-4
1 FS-2100



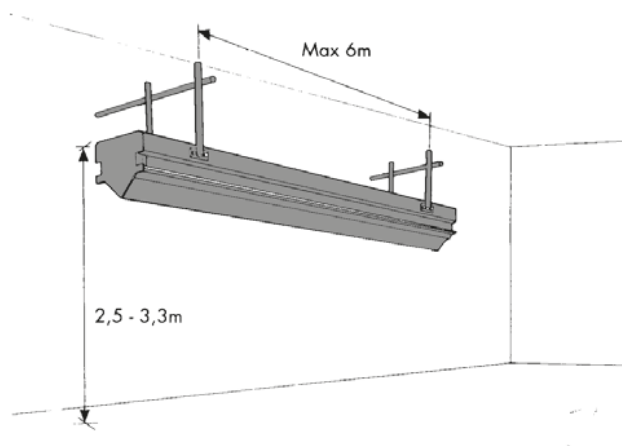
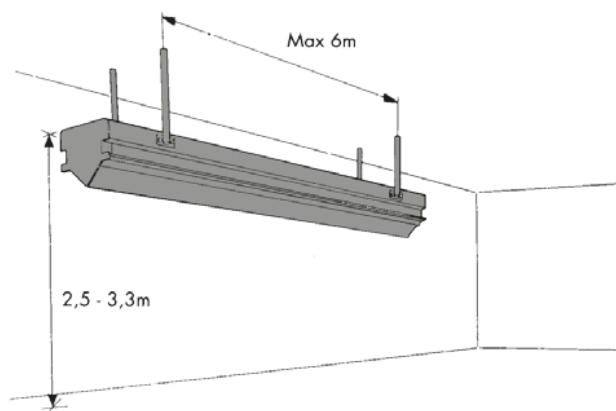
Fabrication de produits longs

12 m de rail d'évacuation
2 st KUA-3
1 st FS-3000



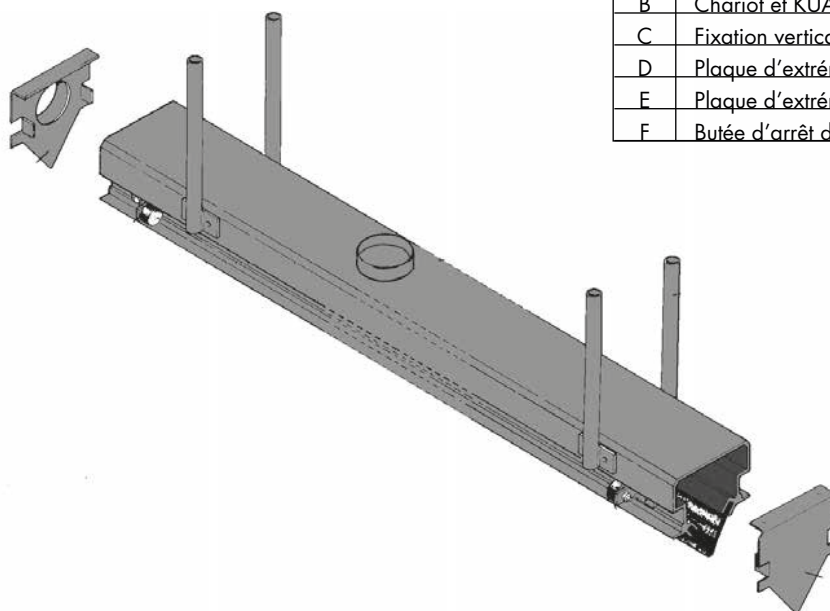
Caracteristiques Techniques

Rail d'extraction 12 kg/m
 Chariot + KUA-2 35 kg
 Chariot + KUA-3 39 kg
 Chariot + KUA-4 41 kg



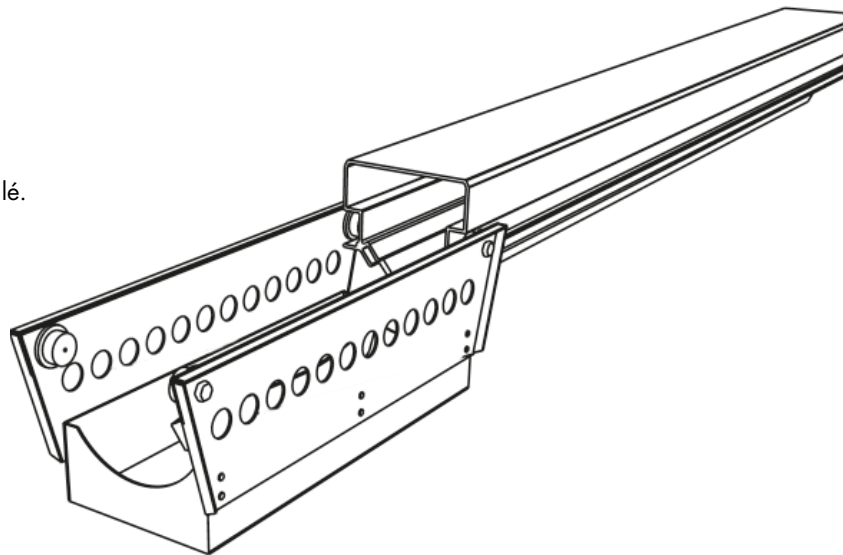
Le rail peut être monté soit au mur soit au plafond. La hauteur de montage recommandée est de 2.5 m à 3.3 m. La distance minimale du rail aux piliers ou au mur est de 0.2 m.

Un extracteur extrêmement flexible et facile d'emploi est obtenu par montage du KUA sur un chariot se déplaçant sur un rail d'extraction. La portée longitudinale est seulement limitée par la longueur du rail.

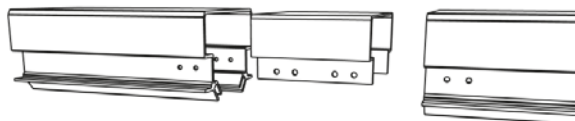
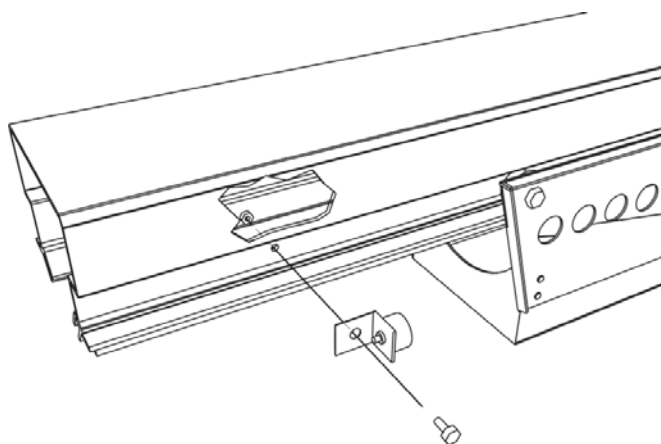


Pos. n°.	DESCRIPTION
A	Rail d'extraction
B	Chariot et KUA
C	Fixation verticale
D	Plaque d'extrémité
E	Plaque d'extrémité avec raccord
F	Butée d'arrêt du chariot

1. Monter le chariot sur le profilé.

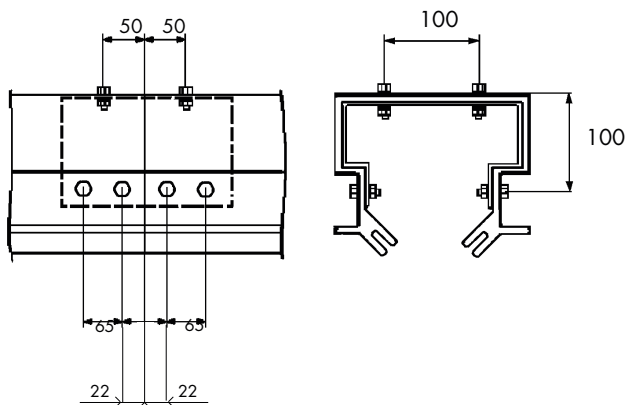


2. Monter les butées d'arrêt du chariot.

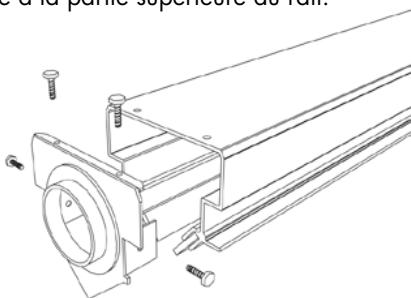


3. Si le rail a une longueur de 5,8 mètres assembler les éléments de rail à l'aide de bagues de fixation et de 8 boulons M10x25 munis d'écrous MID freinés. 2 fixations verticales supplémentaires sont requises par longueur de 5,8m.

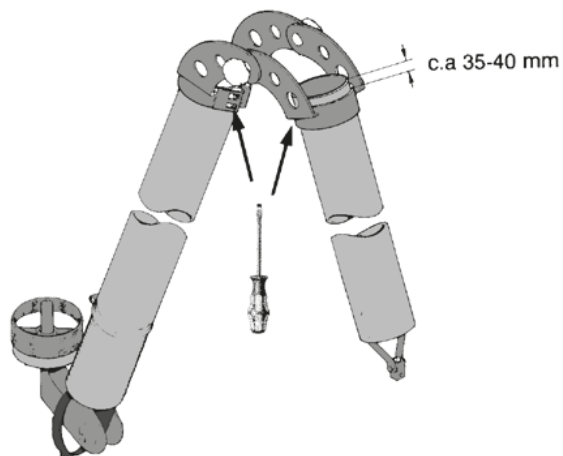
Remarque! Le réglage et le contrôle doivent être réalisés avec minutie afin d'assurer le déplacement aisé des roues du chariot, utiliser un joint type silicone en cas de fuites éventuelles.



- 4.** Monter les plaques d'extrémité, le raccordement de l'extracteur au rail peut être réalisé soit par la plaque d'extrémité, soit par une plaque séparée à un endroit convenable situé à la partie supérieure du rail.



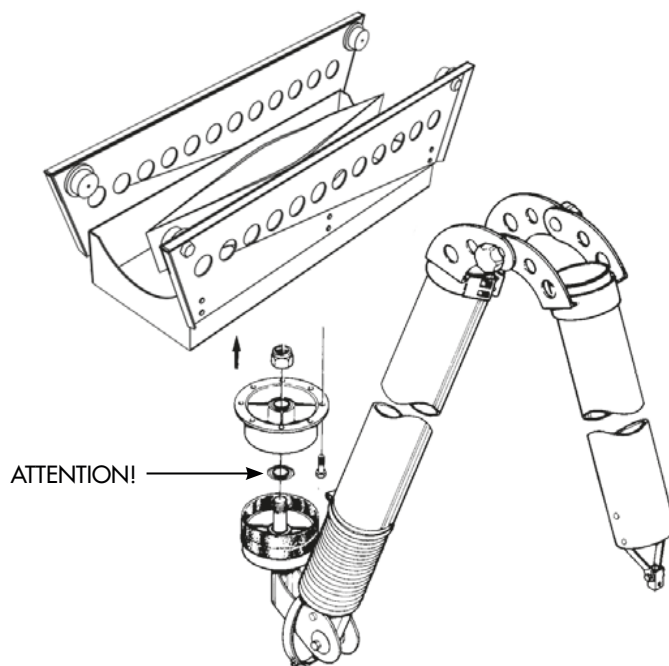
- 5.** Assembler le bras intérieur, l'articulation, le bras extérieur et la bague d'étanchéité.



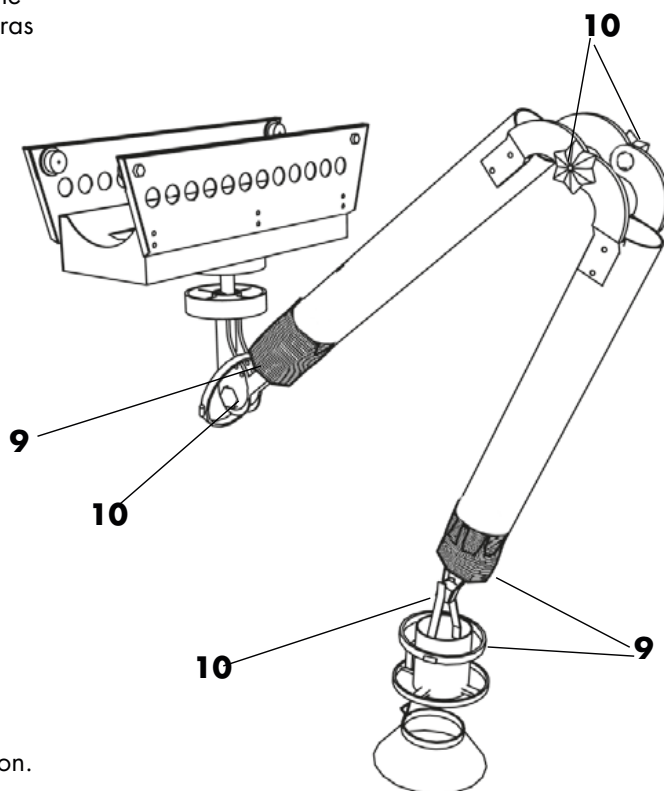
- 6.** Enlever le tourillon de la fixation murale du KUA.

- 7.** Monter le tourillon sur le bras intérieur, ATTENTION! LA PLAQUE.

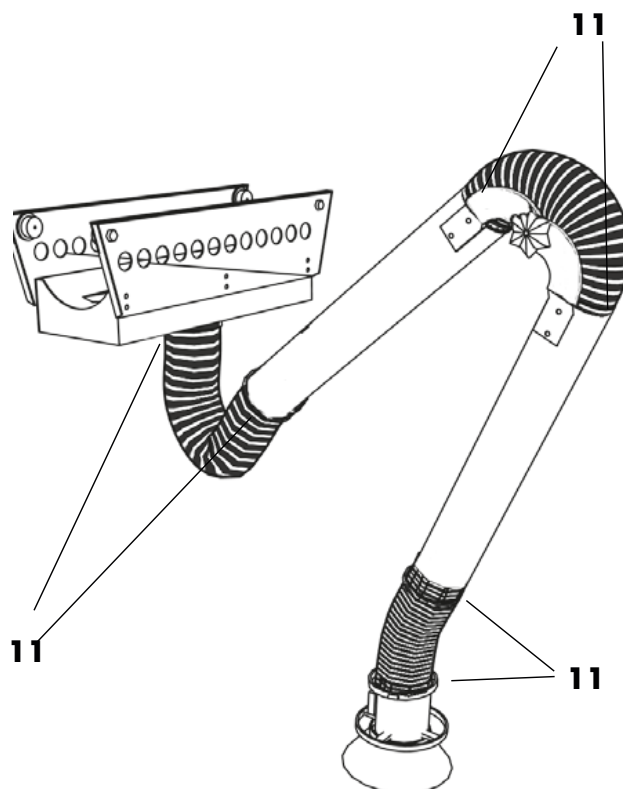
- 8.** Fixer le bras intérieur sur le chariot, muni du KUA, à l'aide de 4 M6 X 25 et 4 M8 X 25.



9. Monter la gaine flexible, le collier, le support de buse à l'extrémité du bras extérieur (gaine flexible 400 mm).



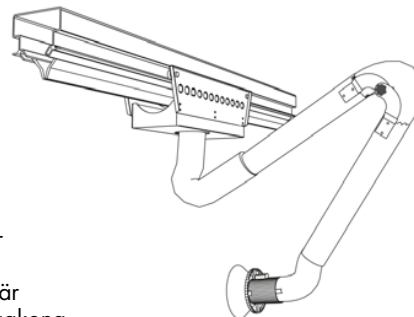
10. Régler les articulations de friction.



11. Monter les gaines flexibles et les colliers (gaine flexible 650 mm).

KUA på frånluftsbana

PlymoVent's nya KUA på frånluftsbana är en unik lösning där marknadens mest rörliga punktutsug har monterats på en vagn som löper på en frånluftsbana. KUA i sig själv är en teknisk, ekonomisk och estetiskt fulländad lösning för mindre och medelstora arbetsplatser. Med frånluftsbanan är KUA-armen inte bara marknadens mest lättroliga punktutsug för rök, gas, den får dessutom en räckvidd som bara begränsas av banans längd. Idealiskt där personalen förflyttar sig mellan olika arbetsmoment, där fasta arbetsställen saknas, eller där arbetsställena täcker stora ytor. KUA är vridbar i 360° och har en räckvidd på upp till 4 meters radie, som nu kan förflyttas obegränsat i sidled med hjälp av löpvagn och frånluftsbana. Frånluftsbanan består av strängsprutad aluminiumprofil i 5,8 meters längder som kan kombineras i önskat antal. Monteras i tak eller på vägg i önskad längd och med önskat antal KUA-armor. KUA-armen är upphängd i en vagn som löper utanpå aluminiumprofilen. När löpvagnen rullar glider en sugkona mellan tätande gummilister i en slits på profilens undersida. Rök och gaser sugs genom KUA-armen via sugkonan in i frånluftsbanan.



Fördelar

- Obegränsad räckvidd i sidled.
- Flera arbetsplatser kan servas av en utsugsarm.
- Vid arbeten med långa arbetsstycken behöver man inte "byta tratt" på halva vägen.
- Tillåter utsug på sådana platser där fast montage är olämpligt.
- En utsugsbana kan betjäna flera utsugsarmar.
- Utsugsarmen kan flyttas bort från arbetsplatsen vid behov.

Leverans

Komplett med 5,8 m utsugsskena, 4 st upphängningar, 2 st ändstosar (den ena för slanganslutning) samt löpvagn för utsugsarm KUA. Utsugsarm KUA beställs separat i längderna 2, 3 eller 4 meter.

Tekniska data

Kullagrade utsugsarmar KUA

Prod. nr:	Benämning
KUA 2	Kullagrad utsugsarm, längd 2 m
KUA 3	Kullagrad utsugsarm, längd 3 m
KUA 4	Kullagrad utsugsarm, längd 4 m

Kompletterande produkter (för utbyggnad av skenan)

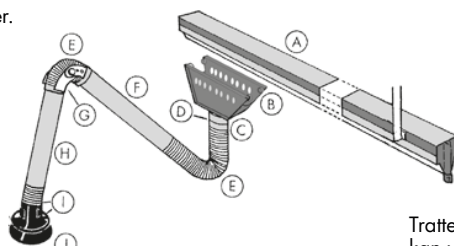
Art.nr	Beskrivning
40213	ER-5,8 Utsugsskena L=5,8m
40214	ER-X Utsugsskena/meter
20255-1011	ERRS-X Gummilist-"lågfriktion"
11051	ERCE-160 Ändstos med spiroansl. 160mm
11070	ERCT-160 toppanslutning spiro 160mm
11065	EREC Ändstos
11069	ERCS Vagnstopp
11066	ERS Skarv utsugsskena
30700-1011	ERC-160 Löpvagn

För mer information om KUA se **Tekniskt Blad**.

Uppbyggnad och funktion

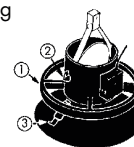
- A** Frånluftsbana med självtätande gummilister.
- B** Löpvagn med kona och svivel.
- C** Kullagrat fäste.
- D** Fjäderavlastat innerarmsfäste med friktionskivor för inställning av armens tröghet.
- E** Flamsäker slang av PVC-belagd polyamidväv med invävd stålspiral.
- F** Innerarmsfäste av lättmetall.
- G** Utanpåliggande justerbar knäled.
- H** Ytterarm av lättmetall.
- I** Universalled med trattfäste och avstängningsspjäll.
- J** Nätförsedd sugtratt med excenterlås.

OBS! Tratten är vridbar 110° åt alla håll. Trattöppningen Ø 300 mm.



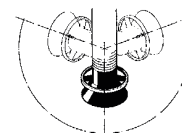
Manövrering

1. Handtagsring för inställning av trattens läge. Kan nås från alla håll.
2. Vred för inställning av spjäll.
3. Excenterlås för byte från tratt till förlängningsslang.



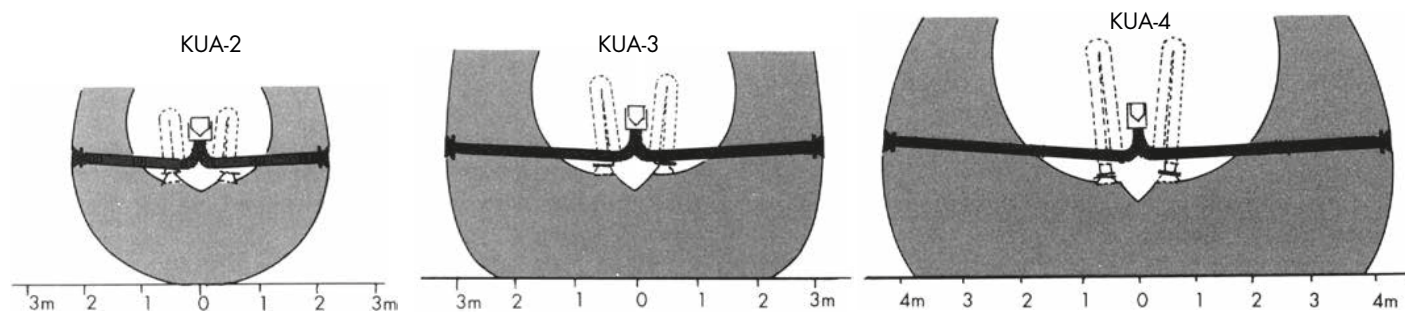
Trattfunktion

Tratten, av pulverlackerad stålplåt kan vridas 110° framåt, bakåt och åt sidorna. Stor handtagsring, Ø 300 mm.

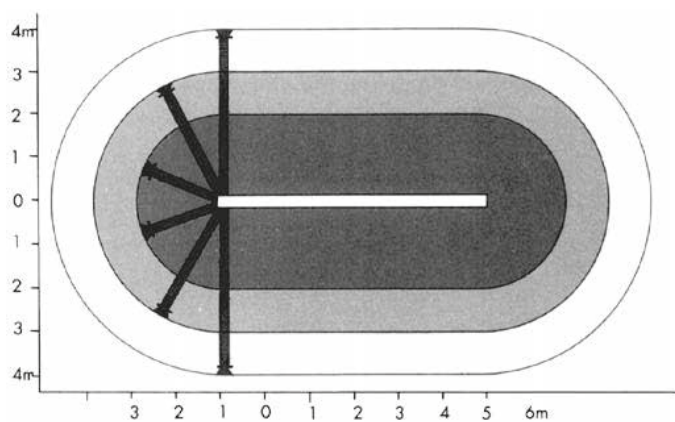


Monteringsexempel

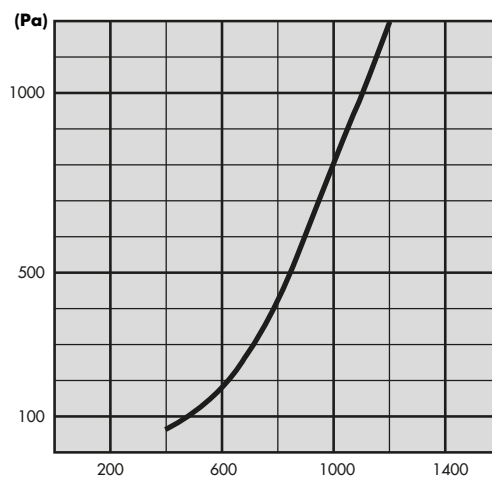
Arbetsområde KUA -2 -3 -4



Maximal räckvidd KUA -2 -3 -4 med 6 m bana



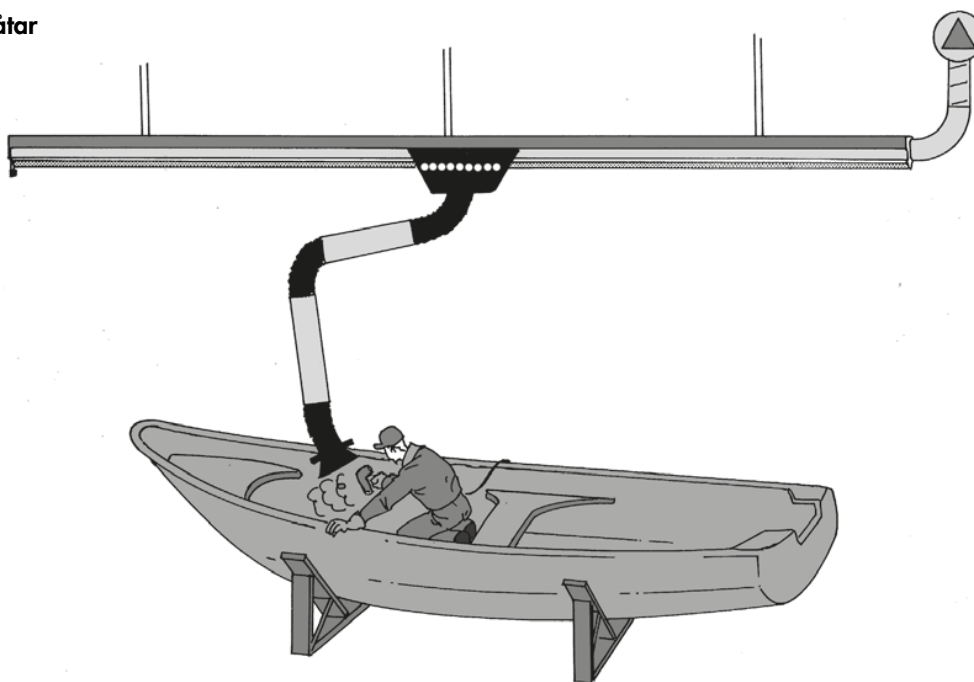
Tryckfall



Monteringsalternativ med systemlösningar

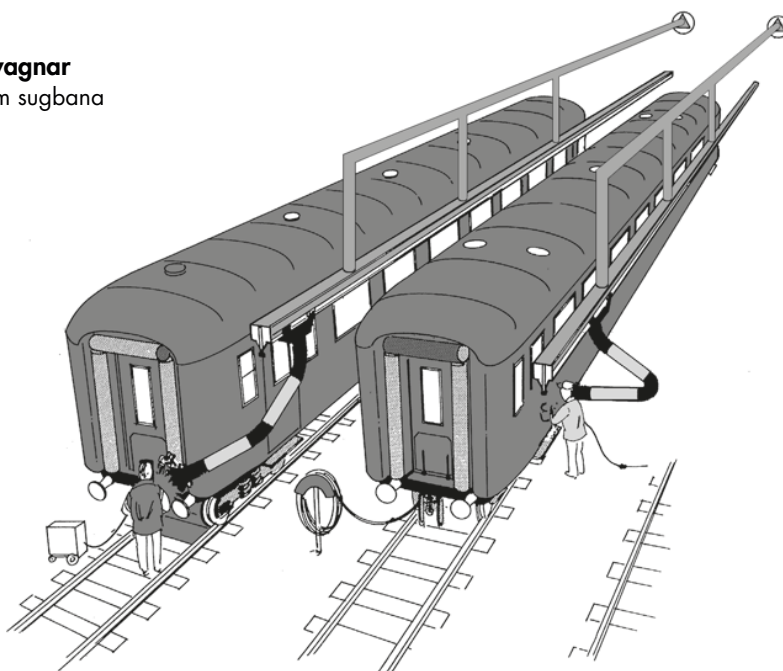
Reparation av plastbåtar

6 m sugbana
1 st KUA-4
1 st FS-2100



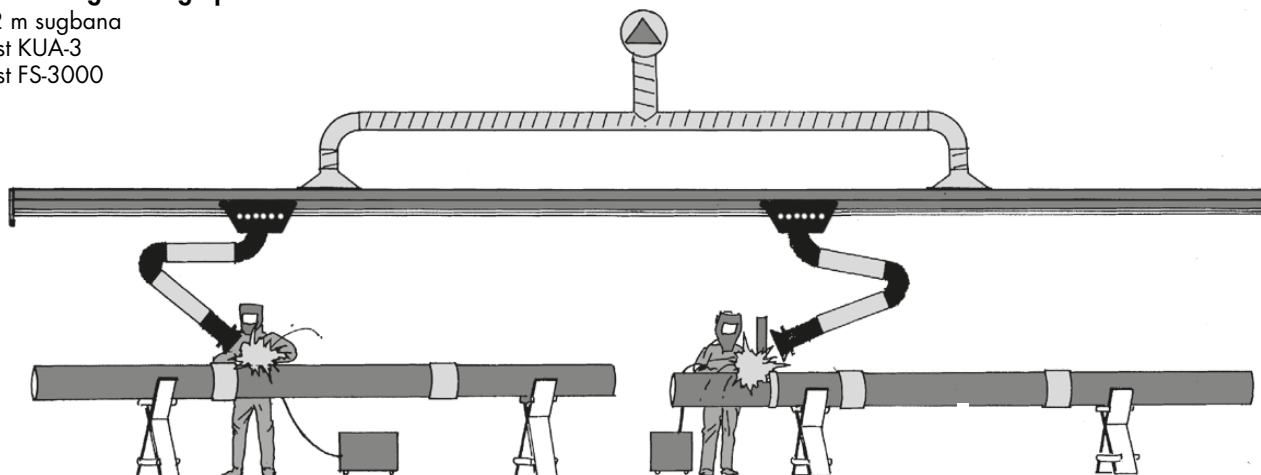
Reparation av lok och vagnar

2 system om vardera 20 m sugbana
1 KUA-4
1 FS-2100



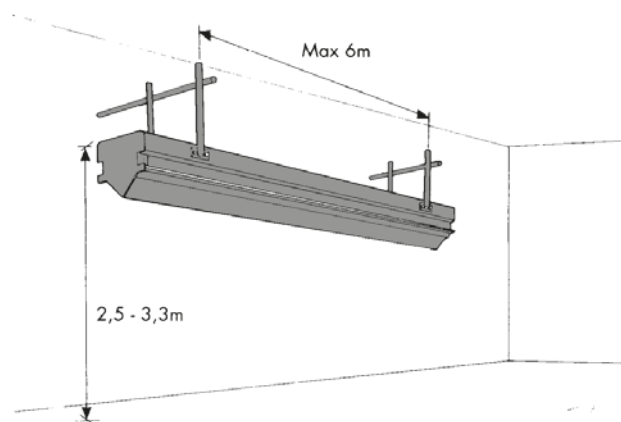
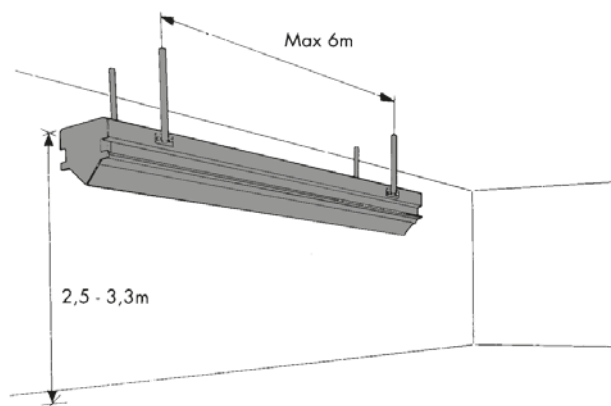
Tillverkning av långa produkter

12 m sugbana
2 st KUA-3
1 st FS-3000



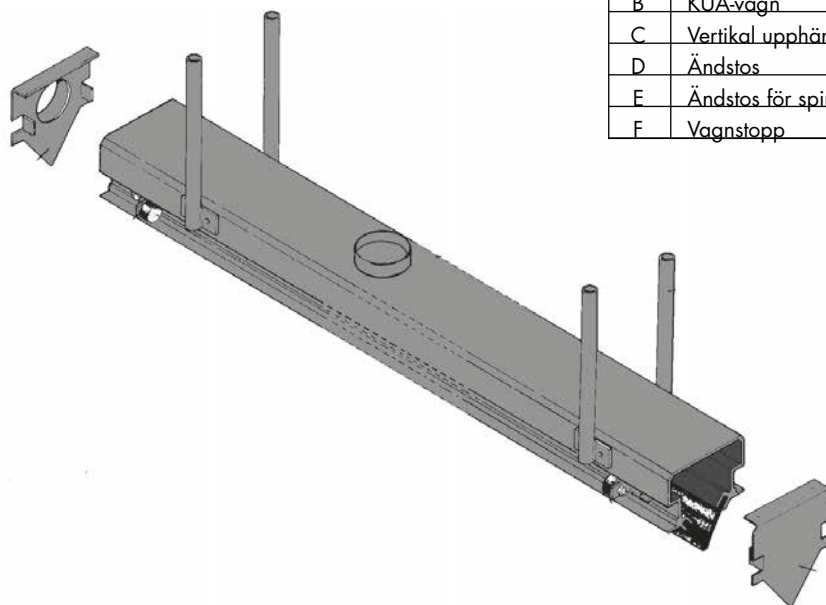
Teknisk Data

Utsugsbana 12kg/m
Vagn + KUA-2 35kg
Vagn + KUA-3 39kg
Vagn + KUA-4 41kg



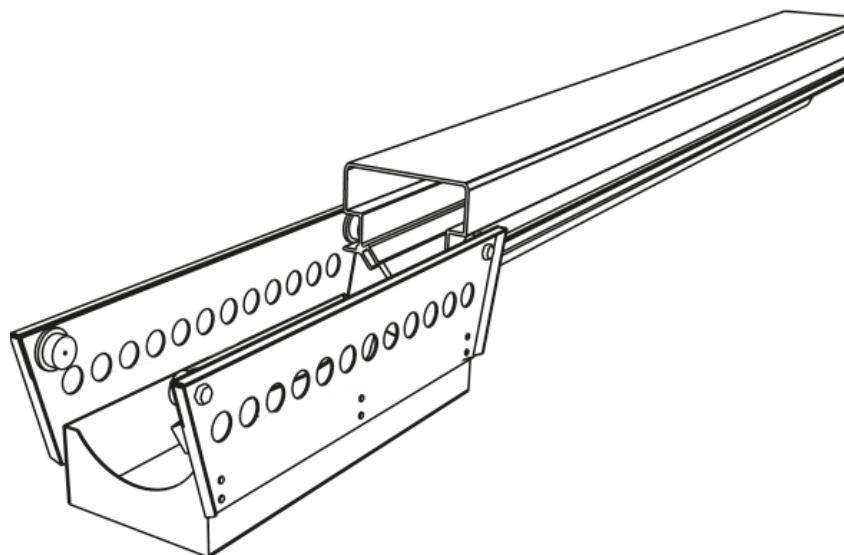
Banan kan monteras antingen i tak eller på vägg. Rekommenderad montagehöjd: 2,5 - 3,3 m.
Minsta avstånd till pelare/vägg: 0,2 m.

Med KUA-armen monterad på en vagn, som löper på en från-luftsbanda, har ett ytterst rörligt och lätthanterligt punktutsug skapats. Räckvidden i längdled begränsas bara av banans längd.

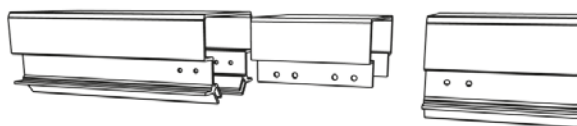
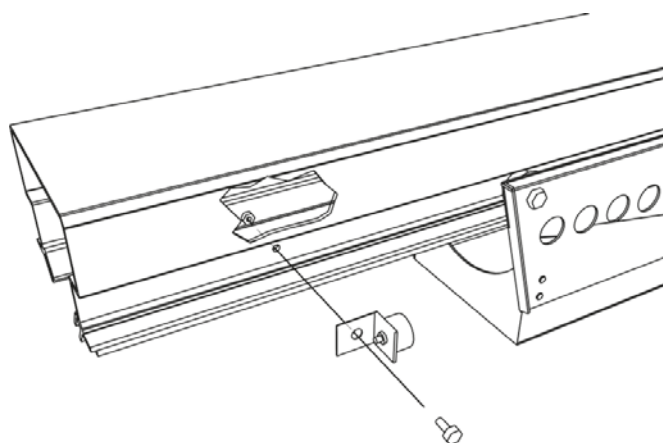


Pos. nr.	BENÄMNING
A	Utsugsbana
B	KUA-vagn
C	Vertikal upphängning
D	Ändstos
E	Ändstos för spirorörsanslutning
F	Vagnstopp

1. Skjut in vagnen i profilen.

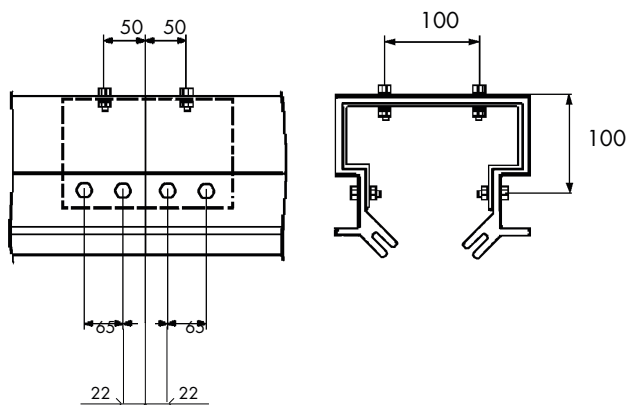


2. Montera vagnstopparna.

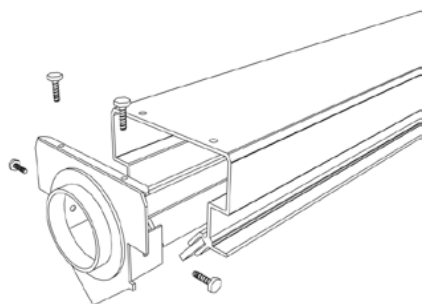


3. Är banan över 5,8m, hopfoga bandelarna med skarvhylsa, 8st M10x25 och M10 låsmuttrar. 2 extra vertikala upp-hängningar krävs per 5,8m.

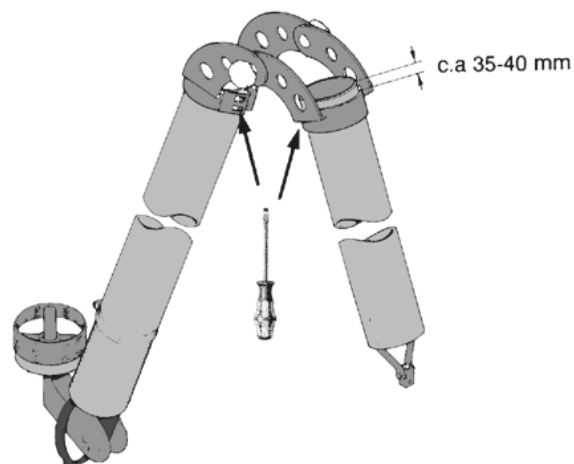
OBS! NOGGRANN INPASSNING OCH KONTROLL SÅ ATT VAGNHJULEN LÖPER SMIDIGT. ANVÄND TÄTNINGSMASSA VID EV. LÄCKAGE.



- 4.** Montera ändstosarna, frånluftsanslutning göres antingen vid ändstosen eller med sep. stös på lämpligt ställe på banans ovansida.



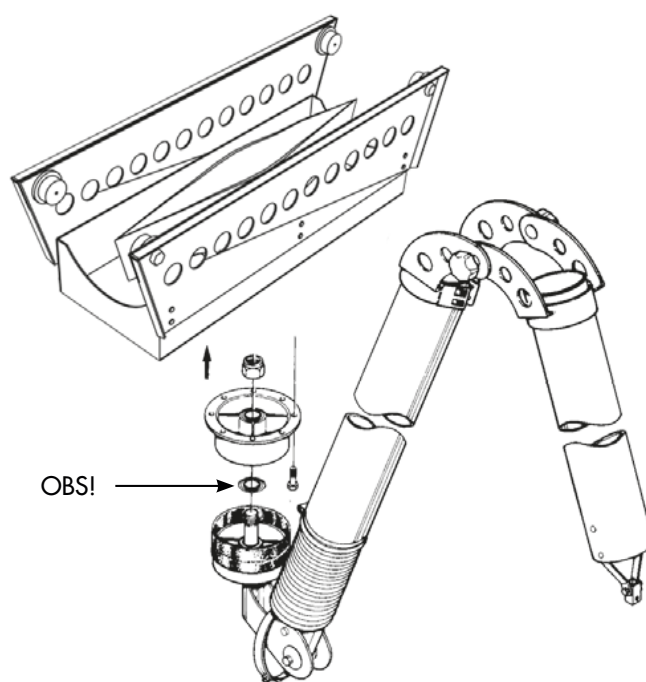
- 5.** Montera ihop innerarm, led, ytterarm och tätningring.



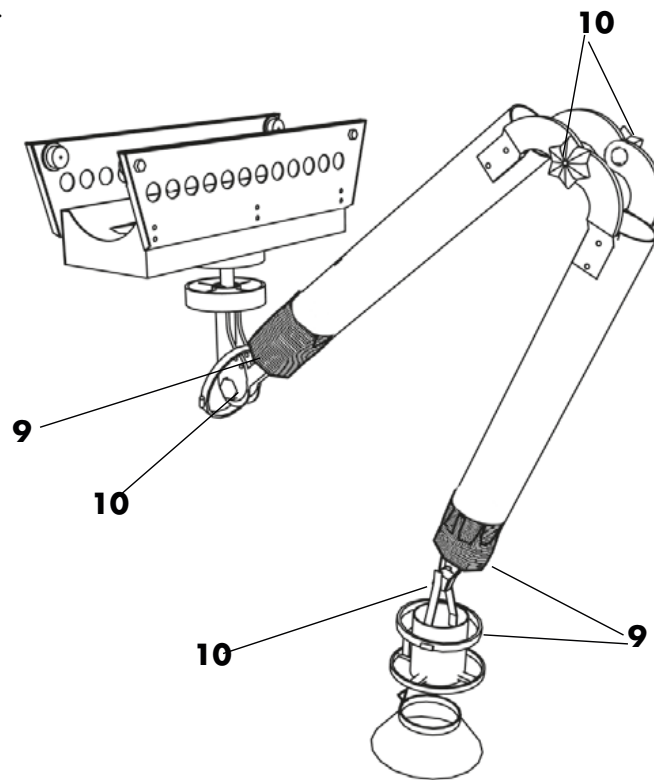
- 6.** Lossa svänghuset från KUA-väggfästet.

- 7.** Montera svänghuset på innerarmen.
OBS! BRICKAN MÅSTE PLACERAS MELLAN FLÄNS OCH ARM.

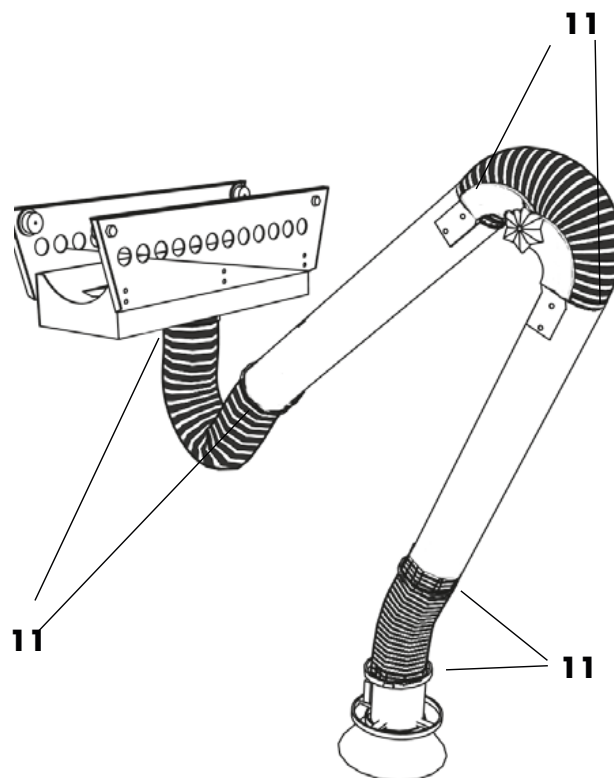
- 8.** Montera innerarmen på KUA-vagnen med 4 st M6x25 och 4 st M8x25.



- 9.** Montera slang, klammer, trattfäste och tratt till ytterarmen (slang 400 mm).



- 10.** Justera samtliga leder.

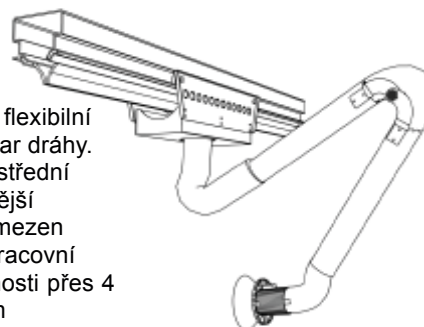


- 11.** Montera slangar och klammer (slang 650 mm).

KUA-R

Pojízdné rameno KUA na odsávacím kanále

Pojízdné rameno KUA na odsávacím kanále je jedinečná kombinace, kde je použito flexibilní odsávací rameno na pojízdném vozíku a odsávací dráha. Vozík je veden a kopíruje tvar dráhy. Rameno KUA je technicky, ekonomicky a esteticky perfektním řešením pro menší a střední velikosti pracovišť. Dohromady s odsávací dráhou není rameno KUA jen nejflexibilnější odsávací rameno pro odsávání prachu, dýmu, plynů, ale díky odsávací dráze není omezen dosah ramene. Ideální řešení pro nestálé pracoviště, kde je potřeba pokrýt velkou pracovní plochu dle aktuální potřeby. Rameno KUA může rotovat 360° a má dosah ve vzdálenosti přes 4 m na každou stranu podél odsávací dráhy. Odsávací dráha je dodávána v hliníkovém provedení po modulech dlouhých 5,8 m. Dráha je určena pro montáž na strop nebo na zeď. Délka může být spojována dle individuální potřeby tak, jaké jsou (budou) požadavky na odsávání jednotlivých pracovišť. Různý může být také počet instalovaných pojízdných ramen. Pojízdny vozík je utěsněn od odsávací dráhy pomocí gumového těsnění.



Výhody

- neomezená pracovní plocha.
- dosah ramene na mnoho pracovišť jedním ramenem
- dosah ramene na místa, kde se nedá umístit stabilní odsávání
- jeden odsávací kanál může obsahovat několik odsávacích ramen

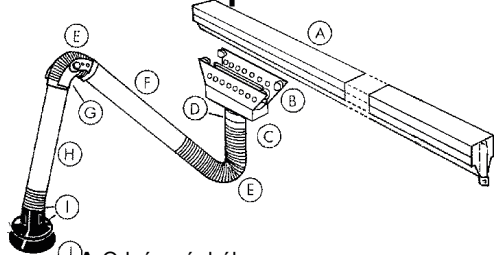
Dodávka

Technická data

Kuličkové ložiska pro vedení ramen KUA

Prod. číslo:	Popis
KUA 2	Odsávací rameno, délka 2 m
KUA 3	Odsávací rameno, délka 3 m
KUA 4	Odsávací rameno, délka 4 m

Součásti a operace



- A Odsávací dráha
 B Mobilní vozík s pojezdem
 C Brzda pro montáž na zeď, kuličkové ložisko.

- D Vnitřní rameno s brzdou a s nastavením tuhosti ramene
 E Pružné dvouplášťové hadice, PVC- s polyamidem a vnitřní ocelovou spirálou
 F Hliníková trubka ramene
 G Vnější seřízení tuhosti kloubu
 H Hliníková trubka ramene
 I Odsávací klobouk s ovládacím klapky
 J Držadlo klobouku

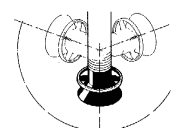
Uchopení klobouku

- 1 Klobouk má pro snadné ovládání kruhové držadlo, kterým se snadno přemístí rameno do požadované polohy
- 2 Ovládací skříňka klapky
- 3 Rychlý klip pro snadnou výměnu pružné hadice.

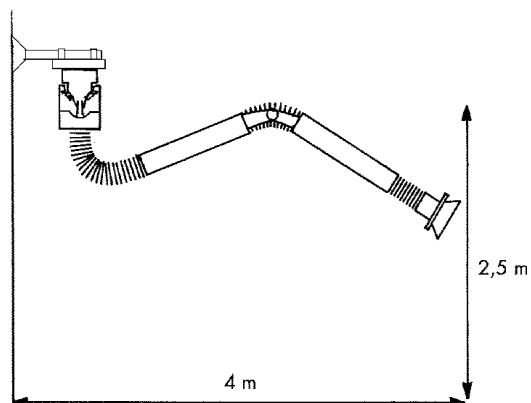


Rozsah klobouku

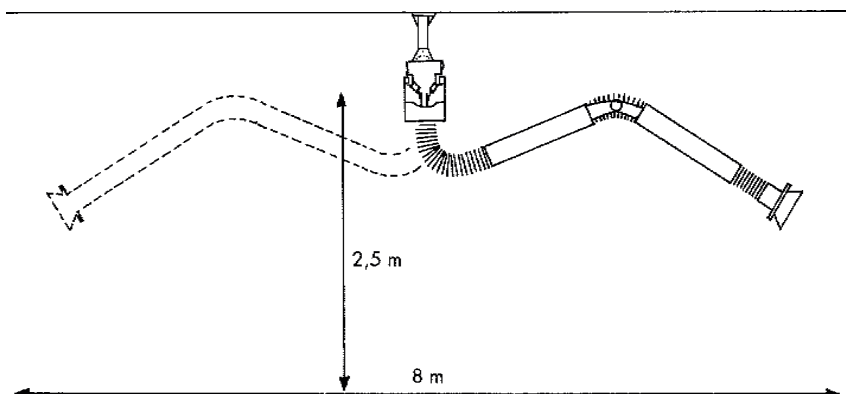
Klobouk může být natáčen v úhlu 110° dozadu, do boku a svisle. Kruhové držadlo Ø300 mm.



Příklady montáže

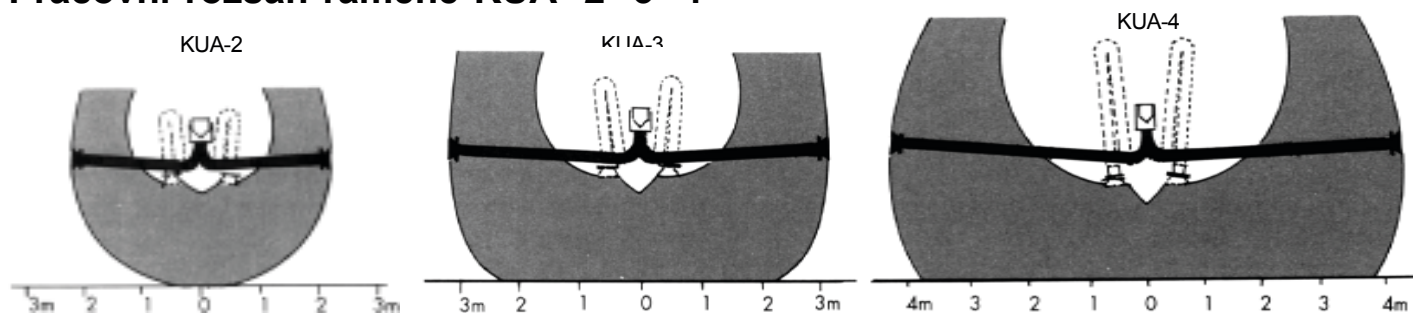


KUA montováno na zeď.



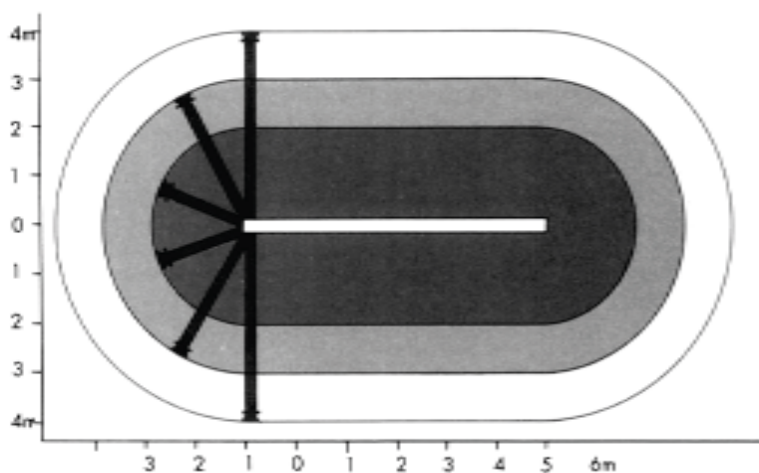
KUA montováno na strop.

Pracovní rozsah ramene KUA -2 -3 -4

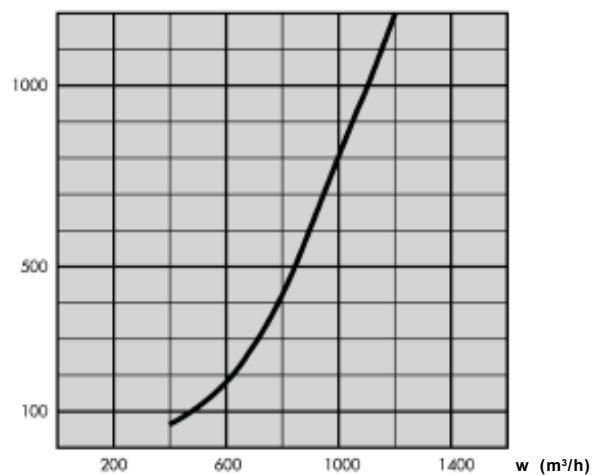


Maximální dosah

KUA -2 -3 -4 s 5,8 m dlouhou dráhou



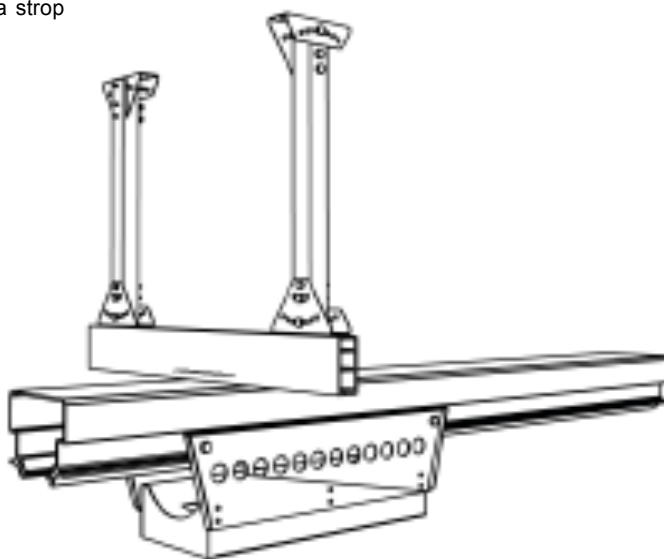
Tlaková ztráta



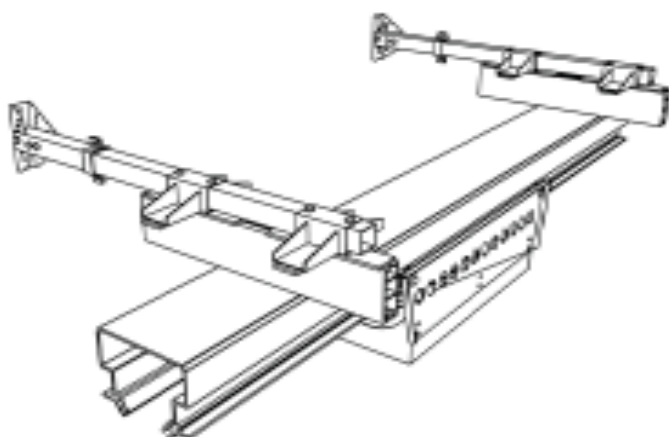
Možné upevnění nosných profilů

Doporučení: 2 nosné profily na 5,8 m dráhy.

Montáž na strop



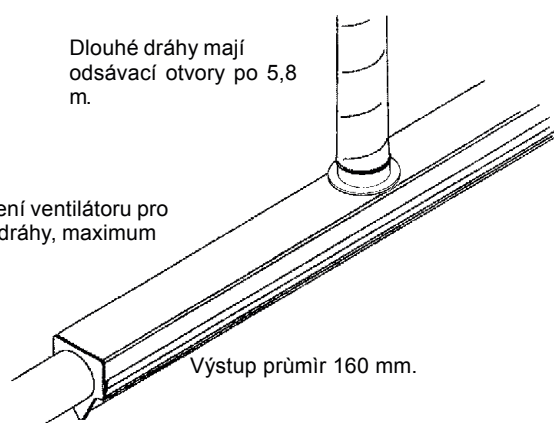
Montáž na zeď



Připojení ventilátoru

Dlouhé dráhy mají
odsávací otvory po 5,8
m.

Připojení ventilátoru pro
krátké dráhy, maximum
5,8 m.

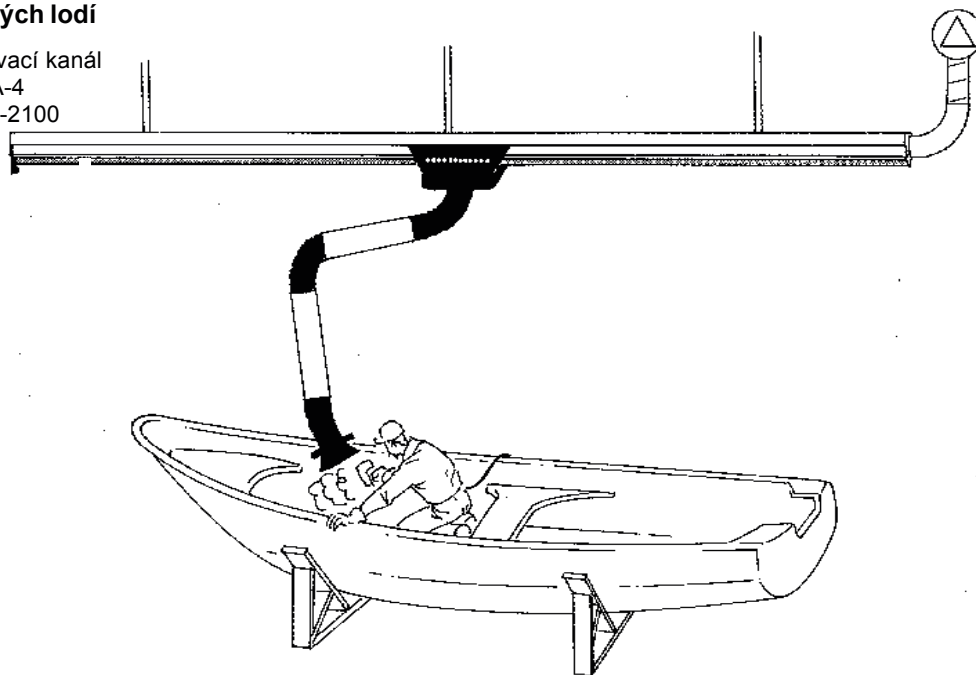


Výstup průměr 160 mm.

Systemové řešení a montážní alternativy.

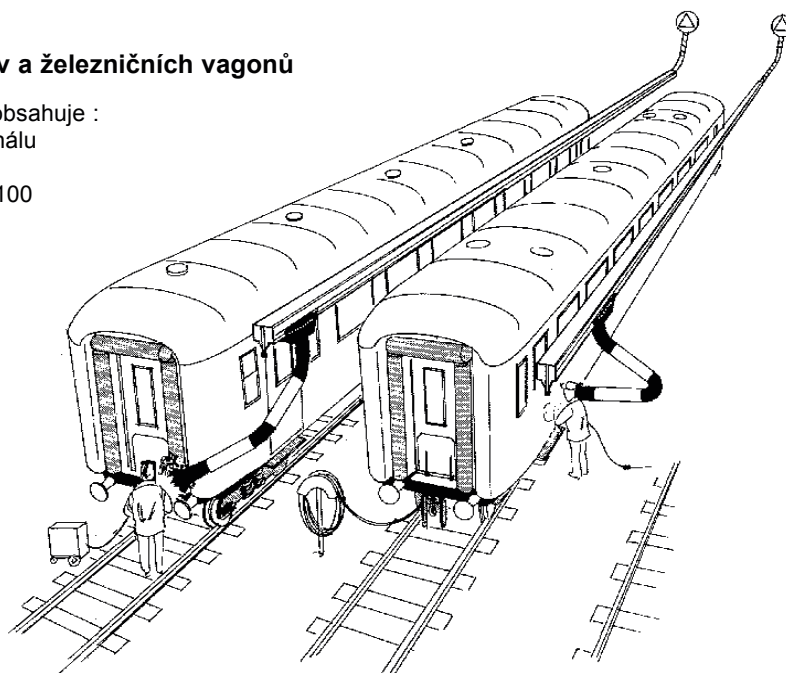
Oprava plastových lodí

5,8 metrový odsávací kanál
1 ks rameno KUA-4
1 ks ventilátor FS-2100



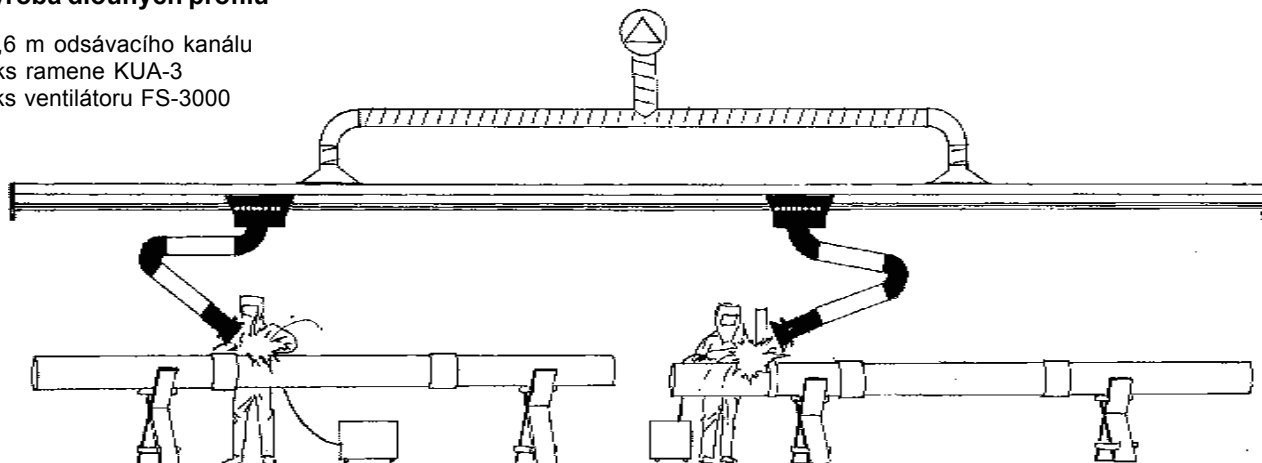
Oprava lokomotiv a železničních vagonů

Dva systémy, každý obsahuje :
20 m odsávacího kanálu
1 ks rameno KUA-4
1 ks ventilátoru FS-2100



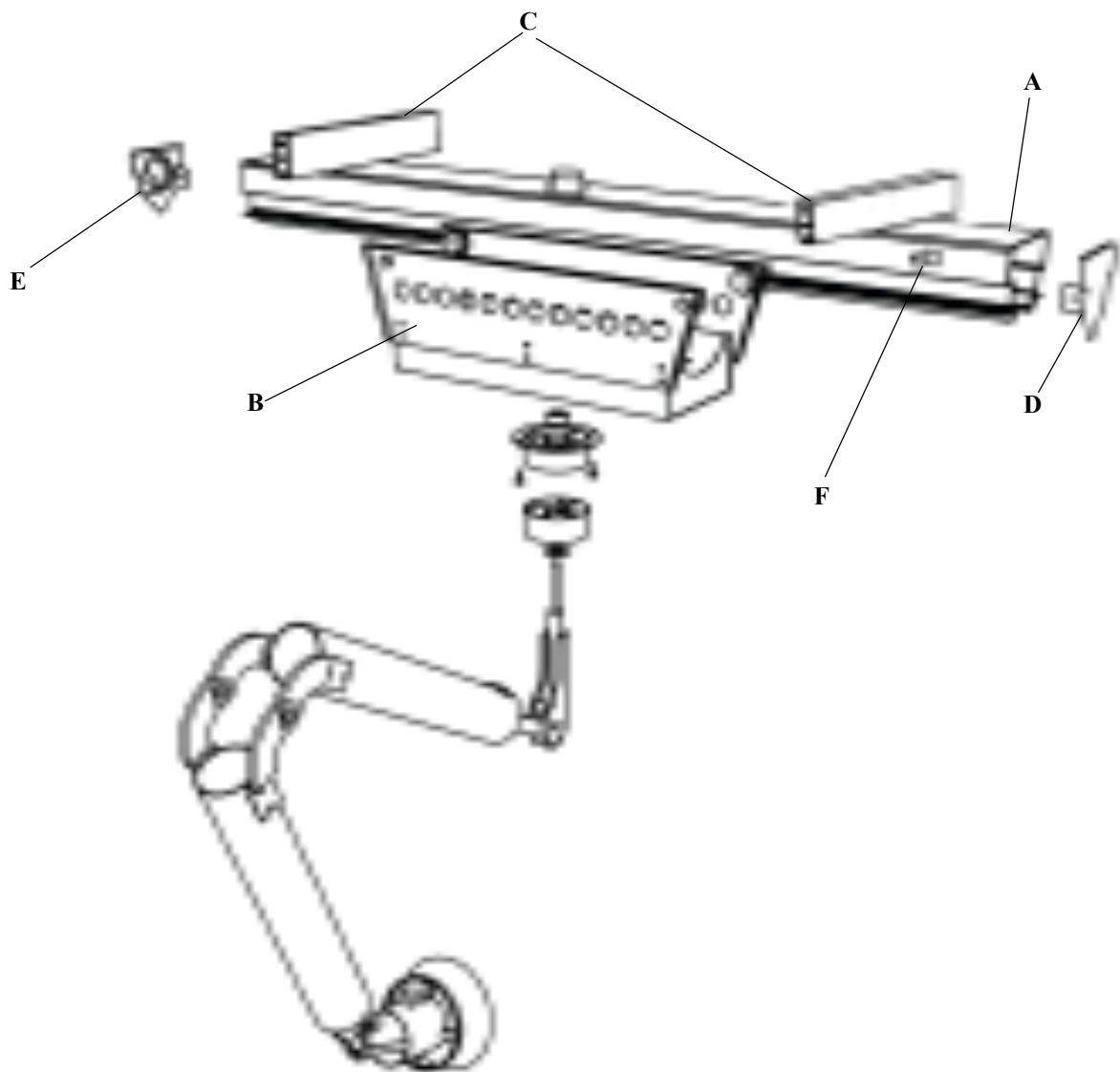
Výroba dlouhých profilů

11,6 m odsávacího kanálu
2 ks rameno KUA-3
1 ks ventilátoru FS-3000



MONTÁŽNÍ INSTRUKCE

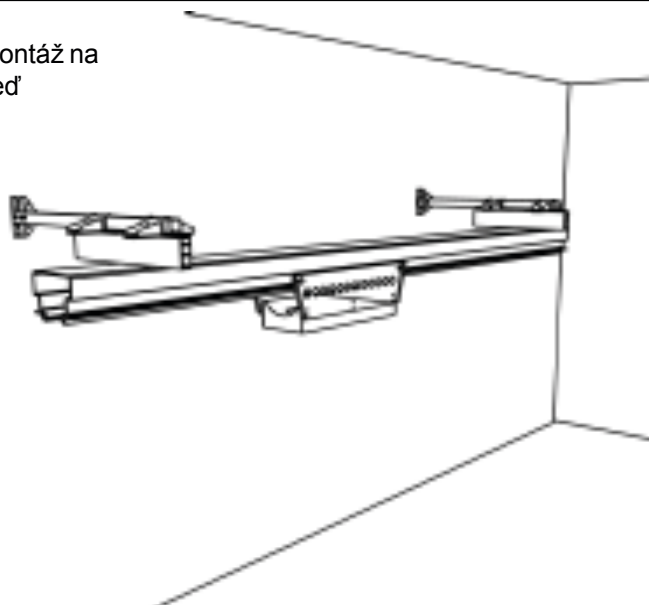
KUA-arm on extraction rail



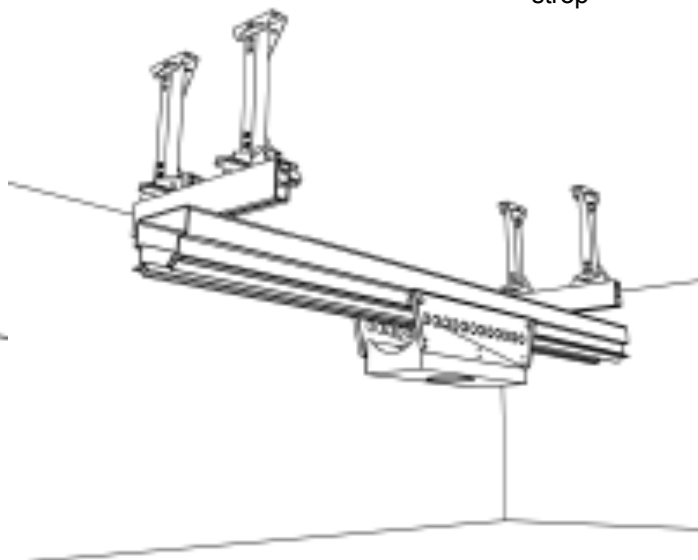
Pos no	DESCRIPTION
A	Odsávací dráha
B	KUA-vozik
C	Horizontální nosníky
D	Koncový díl
E	Koncový adaptér
F	Doraz vozíku

Technická specifikace

Montáž na
zeď



Montáž na
strop

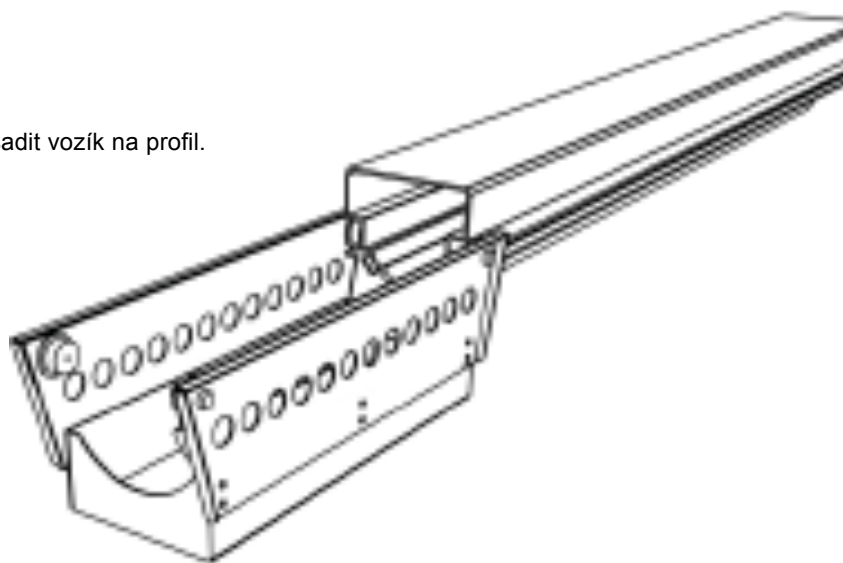


Odsávací kanál 12kg/m
Vozík + KUA-2 35kg
Vozík + KUA-3 39kg
Vozík + KUA-4 41kg

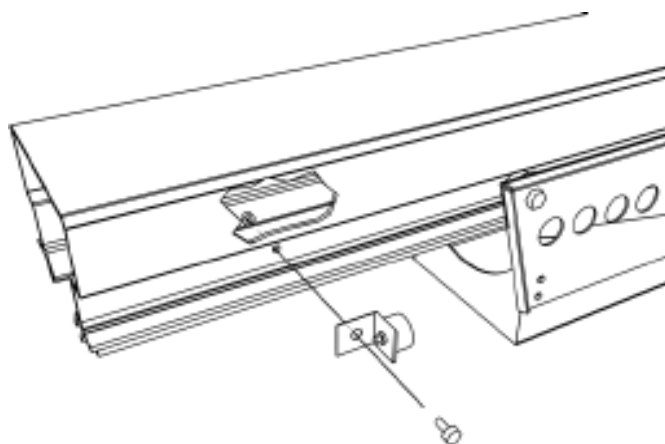
Dráha může být připevněna na strop nebo na zeď. Doporučená montážní výška 2.5 - 3.3 m.
Minimální odstup od zdi/stropu 0.2 m.

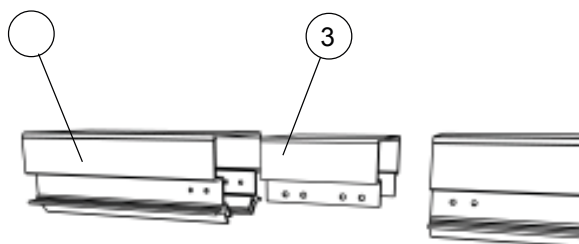
Montážní instrukce

1. Nasadit vozík na profil.



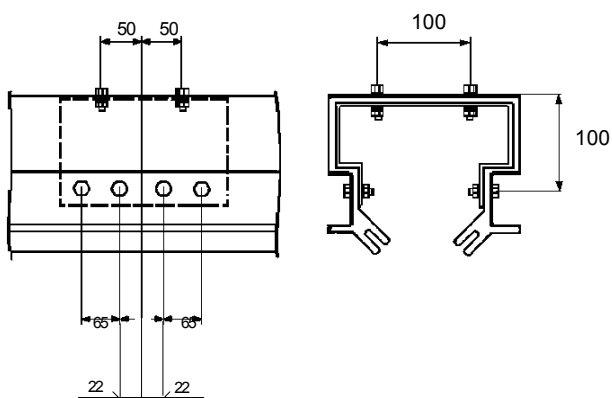
2. Namontovat doraz vozíku.



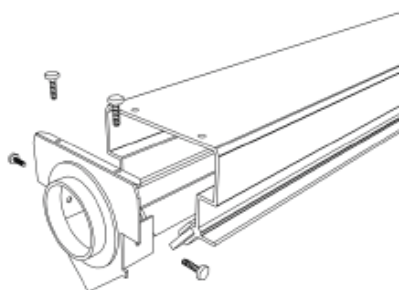


3. Pokud je dráha delší než 5.8 m, spojit díly pomocí spojky a 8 ks M10x25.
Pro každý 5.8m díl použít dva vertikální nosníky.

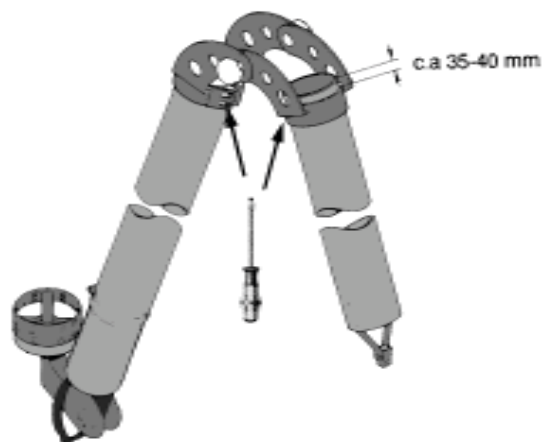
POZN! PEČLIVĚ ZKONTROLUJTE SPRÁVNÉ SPOJENÍ OBOU PROFILŮ - VOZÍK MUSÍ PLYNULE PROJÍZDĚT SPOJEM!!!



4. Namontujte konec dráhy, připojení na odsávání.



5. Sestavte a připevněte vnitřní díly ramene na klouby.

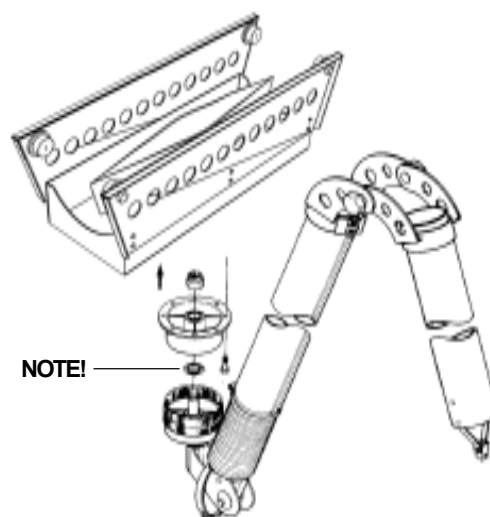


6. Uvolněte spojení pro montáž na zed.

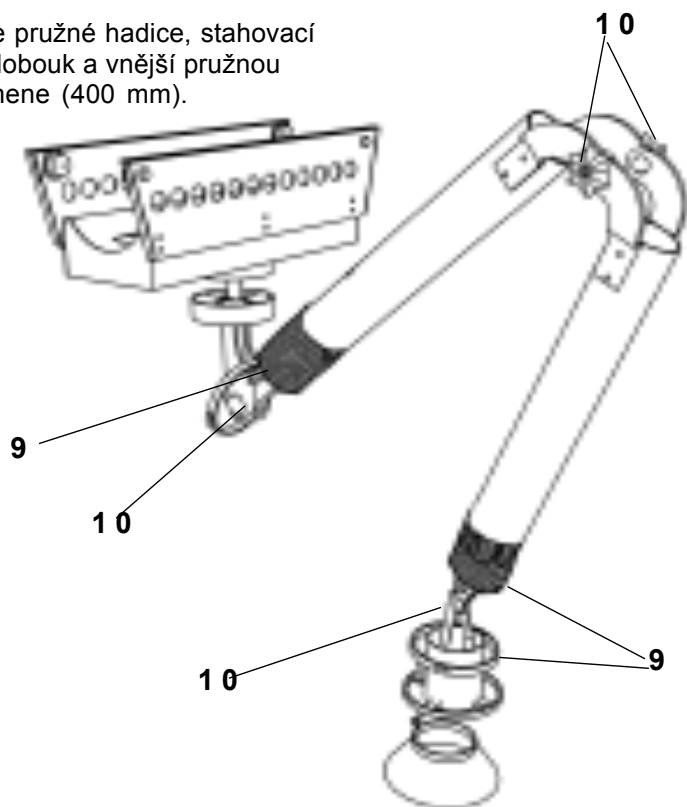
7. Namontujte spojovací díl na vnitřní část ramene.

POZN! PODLOŽKA.

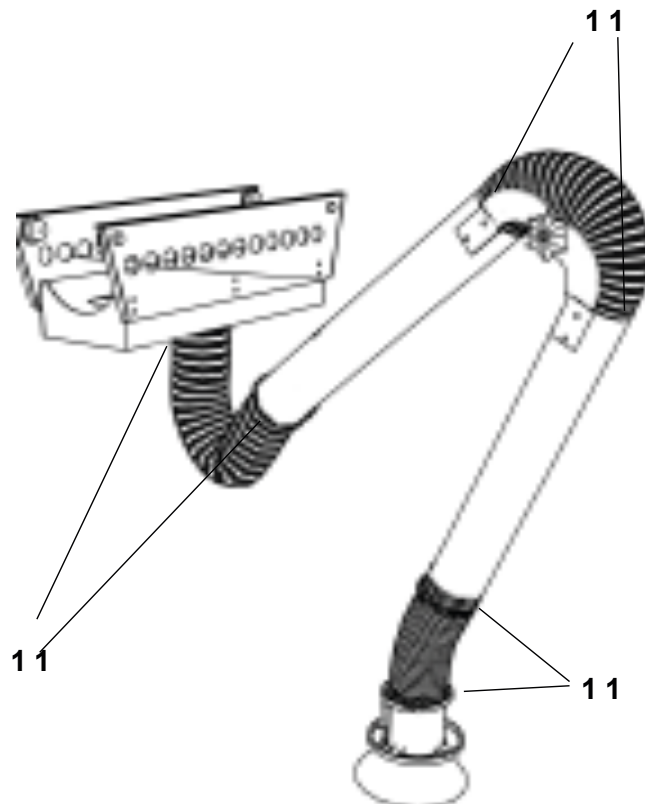
8. Připevněte rameno na pojízdný vozík - použijte 4 ks M6x25 a 4 ks M8x25.



9. Připevněte pružné hadice, stahovací kroužky, klobouk a vnější pružnou hadici ramene (400 mm).

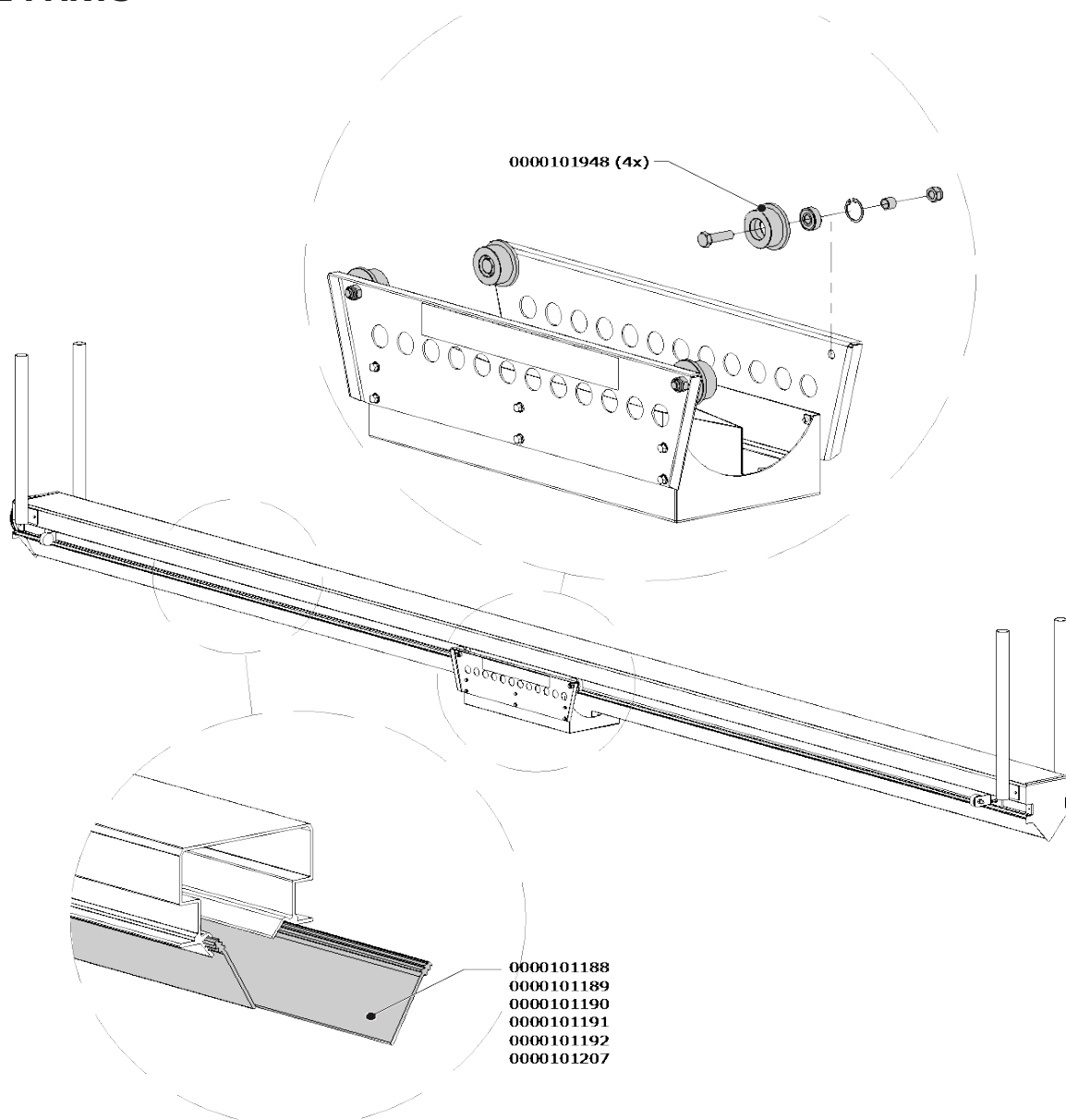


10. Nastavte tuhost klobouku.



Připevněte všechny pružné hadice, všechny spoje.

SPARE PARTS



#	Spare parts (EN)	Reserve-onderdelen (NL)	Ersatzteile (DE)	Pièces détachées (FR)
0000101948	ER wheel set (4 pcs), incl. spacers, bearing and lock rings	ER wielset (4 stuks), incl. afstandhouders, lagere en borgringen	ER Radsatz (4 Stück), incl. Distanzstücke, Lager und Seegerringe	Jeu de roues ER (4 pièces), entretoises, paliers et circlips inclus
0000101188	ER-RS/2x3 - rubber seal 2x3 m	ER-RS/2x3 - rubber afdichtstrip 2x3 m	ER-RS/2x3 - Gummilippendichtung 2x3 m	ER-RS/2x3 - joint en caoutchouc 2x3 m
0000101189	ER-RS/2x6 - rubber seal 2x6 m	ER-RS/2x6 - rubber afdichtstrip 2x6 m	ER-RS/2x6 - Gummilippendichtung 2x6 m	ER-RS/2x6 - joint en caoutchouc 2x6 m
0000101190	ER-RS/2x9 - rubber seal 2x9 m	ER-RS/2x9 - rubber afdichtstrip 2x9 m	ER-RS/2x9 - Gummilippendichtung 2x9 m	ER-RS/2x9 - joint en caoutchouc 2x9 m
0000101191	ER-RS/2x12 - rubber seal 2x12 m	ER-RS/2x12 - rubber afdichtstrip 2x12 m	ER-RS/2x12 - Gummilippendichtung 2x12 m	ER-RS/2x12 - joint en caoutchouc 2x12 m
0000101192	ER-RS/2x15 - rubber seal 2x15 m	ER-RS/2x15 - rubber afdichtstrip 2x15 m	ER-RS/2x15 - Gummilippendichtung 2x15 m	ER-RS/2x15 - joint en caoutchouc 2x15 m
0000101207	ER-RS/2x20 - rubber seal 2x20 m	ER-RS/2x20 - rubber afdichtstrip 2x20 m	ER-RS/2x20 - Gummilippendichtung 2x20 m	ER-RS/2x20 - joint en caoutchouc 2x20 m

PLYMOVENT[®]
clean air at work



181113/0 ERC

www.plymovent.com